

**제품명: PAK5/6 (인산화 Ser602/S560) 토끼 다클론 항체**

**카탈로그 번호: APRab05201**

연구용 전용

## 요약

설명	토끼 다클론 항체
숙주	토끼
적용	WB, ELISA
반응성	인산화
결합	비결합
변형	인산화
아이소타입	IgG
클론성	다클론
형태	액체
농도	1mg/ml
Storage	Aliquot 하여 -20°C 에 보관(12 개월 유효). 냉동/해동 반복을 피하십시오.
Shipping	Ice bags
버퍼	글세롤 50%, 보르네올 0.5%, 산구방제인 0.02%를 함유한 PBS 용액
정제	천상정제

## 적용

희석 비율	WB 1:500-1:2000, ELISA 1:10000-1:20000
분자량	75kDa

## 항원 정보

유전자명	PAK6/PAK7 PAK7; KIAA1264; PAK5; Serine/threonine-protein kinase PAK 7; p21-activated kinase 5; PAK-
다른 이름	5; p21-activated kinase 7; PAK-7; PAK6; PAK5; Serine/threonine-protein kinase PAK 6; PAK-5; p21-activated kinase 6; PAK-6
유전자 ID	57144/56924
SwissProt ID	Q9P286/Q9NQU5
면역원	이 항체는 Ser602/Ser560 인산화유추인 PAK5/6 유래 항원을 대상으로 생성되었습니다. 예민 범위 566-615

## 배경

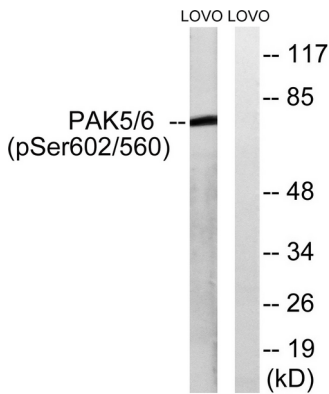
이 유전자에 코딩된 단백질은 세포 내 단백질 키아제 PAK 계열에 속한다. PAK 계열 구성원들은 세포 골격 운동, 세포 증식 및 분화, 신호 전달 조절에 관여한다. Rac/Cdc42 GTPase의 직접적으로 조절된

습다. 이 키아제는 CDC42/Rac1 상호결합(CRIB) 도메인을 포함하고 있으며 GTP 존재 하에 CDC42와 결합하므로, 습다 키아제는 주로 세포 분화 때 신호 경로를 촉진하는 것을 방해 중으로 여겨질 수 있다. 습다 키아제는 미토콘드리아의 분화에서 중요한 역할을 한다. 이 키아제는 세포 내에서는 세포 주기 진행 동안 암에 의해 조절된다. 동일한 단백질을 코딩하는 대체 스플라이싱 변이체를 보고되었다. [RefSeq 제공 2008년 7월, 축합형 ATP + 단백질 = ADP + 인산화 단백질 가능. 활성화 키아제는 다른 표적에 작용한다; PTM: CDC42/p21에 의해 활성화될 때 저안화된다; 유성: 단백질 키아제 수퍼패밀리에 속하며 STE Ser/Thr 단백질 키아제 패밀리에 속한다; 유성 1 개 CRIB 도메인을 포함한다; 유성 1 개 단백질 키아제 도메인을 포함한다; 소위 GTP 결합 CDC42/p21 및 RAC1 과 강하게 상호작용한다; GDP 결합 CDC42/p21 및 RAC1 과 상호작용하지 않는다; 조직성: 주로 세포 분화한다.

## 연구 분야

ErbB\_HER; 축합형; 점막; 세포 수용체; 티로신 키나제; 조절; 생체; 신호

## 이미지 데이터



LOVO 세포를 125ng/ml의 PMA로 30분 동안 처리한 후 얻은 용출물을 PAK5/6(Phospho-Ser602/Ser560) 항을 사용하여 웨스턴 블롯 분석했다. 오른쪽은 인산화 패턴이 rõ차 있었다.