

제품명: p70 S6 키나제 α (인산화 Thr421) 토끼 다클론 항체
카탈로그 번호: APRab05192

연구용 전용

요약

설명	토끼 다클론 항체
숙주	토끼
적용	WB, IHC, ICC/IF, ELISA
반응성	인산화 생체
결합	비결합
변형	인산화
아이소타입	IgG
클론성	다클론
형태	액체
농도	1mg/ml
Storage	Aliquot 하여 -20°C 에 보관(12 개월 유효). 냉동/해동 반복을 피하십시오.
Shipping	Ice bags
버퍼	글리세롤 50%, 보오 단백질 0.5%, 산기방부제 N 0.02%를 함유한 PBS 용액
정제	천상정제

적용

희석 비율	WB 1:500-1:2000, IHC 1:100-1:300, ICC/IF 1:50-1:200, ELISA 1:5000-1:20000
분자량	70kDa

항원 정보

유전자명	RPS6KB1 RPS6KB1; STK14A; Ribosomal protein S6 kinase beta-1; S6K-beta-1; S6K1; 70 kDa ribosomal
다른 이름	protein S6 kinase 1; P70S6K1; p70-S6K 1; Ribosomal protein S6 kinase I; Serine/threonine-protein kinase 14A; p70 ribosomal S6 kinase alpha; p70 S6 kinas
유전자 ID	6198.0
SwissProt ID	P23443
면역원	인 p70 S6 키나제 α 의 인산화 부위 (인산화 Thr421) 주변에 합성된 인산화 펩타이드

배경

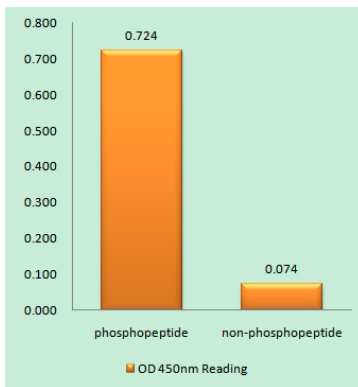
리소솜 단백질 S6 키나제 B1 (RPS6KB1) 유전자는 리소솜 키나제 계열 리소솜 S6 키나제를 암호화하는 단백질인 mTOR (포유류에서 인과) 신호에 반응하여 단백질 합성 세포 성장 및 분열을 촉진

합다 유전자 발현은 안암 관련이 있습니다. 대체로 이 변이와 관련이 있으며 대체로 개 부위 사용으로 인해 N-말이 더 길거나 짧은 아형 생성도 이들 세포 내에서 관찰될 수 있습니다. 유전자는 17번 염색체 두 개의 유전자(pseudogene)가 존재합니다.[RefSeq 제공 2013년 1월, 축적성 ATP + 인산염 = ADP + 인산염 효소 절단으로 인산염과 단백질 키질 C에 의해 활성화되고 2A형 인산염에 의해 활성화됩니다. 기능 인산염 또는 여러 종류의 유전자 변이로 인해 여러 가지 변형 S6을 특징적으로 만듭니다. 유성 단백질 키질과 단백질에 속합니다. AGC 서열로 알려진 단백질 키질과 S6 키질은 유성 AGC 키질 C-말단 모란 개 포함 유성 단백질 키질과 모란 개 포함 소위 PPP1R9A/뉴빈1 과성분용 조직 특성 광학하게 발현

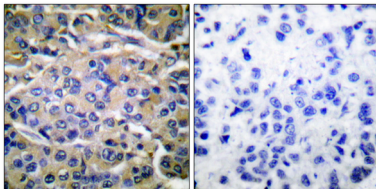
연구 분야

항암생질 안암 수용체 ErbB/HER; mTOR; B 세포 수용체 Akt_PKB; Akt_PKB; AMPK

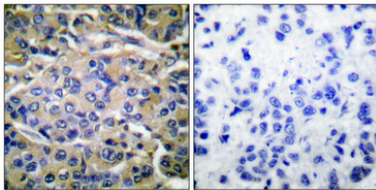
이미지 데이터



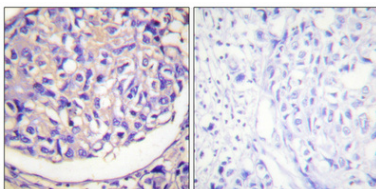
p70 S6 키질(Phospho-Thr421) 항체 사용 면역인산화법(Phospho-left) 및 인산화법(Phospho-right)에 대한 효소 결합 면역흡착법(Phospho-ELISA)



파핀포탄 고정된 안암 조직에 대한 면역조직화학 분석(p70 S6 키질 인산화 Thr421) 항체 사용. 오른쪽 그림은 p70 S6 키질 인산화-Thr421) 표지된 세포를 보여줍니다.



파핀포탄 고정된 안암 조직에 대한 면역조직화학 분석. 항체는 1:100으로 희석하여 4°C에서 1시간 동안 반응시켰다. 항원화하는 고압 고Tris-EDTA, pH 8.0 용액을 사용했다. 음성 대조군(왼쪽)은 항체 면역인산화로 전처리되었다.



파핀포탄 고정된 안암 조직에 대한 면역조직화학 분석. 항체는 1:100으로 희석하여 4°C에서 1시간 동안 반응시켰다. 항원화하는 고압 고Tris-EDTA, pH 8.0 용액을 사용했다. 음성 대조군(오른쪽)은 항체 면역인산화로 전처리되었다.