

제품명: p47-phox (인산화 Ser370) 토끼 다클론 항체

카탈로그 번호: APRab05162

연구용 전용

요약

설명	토끼 다클론 항체
숙주	토끼
적용	WB, IHC, ICC/IF, ELISA
반응성	인산화 생체
결합	비결합
변형	인산화
아이소타입	IgG
클론성	다클론
형태	액체
농도	1mg/ml
Storage	Aliquot 하여 -20°C 에 보관(12 개월 유효). 냉동/해동 반복을 피하십시오.
Shipping	Ice bags
버퍼	글리세롤 50%, 보오덴탈 0.5%, 산구방제 N 0.02% 를 함유한 PBS 용액
정제	천상정제

적용

희석 비율	WB 1:500-1:2000, IHC 1:100-1:300, ICC/IF 1:50-1:200, ELISA 1:5000-1:10000
분자량	-

항원 정보

유전자명	NCF1 NCF1; NOXO2; SH3PXD1A; Neutrophil cytosol factor 1; NCF-1; 47 kDa autosomal chronic
다른 이름	granulomatous disease protein; 47 kDa neutrophil oxidase factor; NCF-47K; Neutrophil NADPH oxidase factor 1; Nox organizer 2; Nox-organizing protein 2; SH3
유전자 ID	653361.0
SwissProt ID	P14598
면역원	이 항체는 Ser370 인산화 부위를 포함하는 p47 phox 유래 항원을 사용하여 생성되었습니다. 아미노산 범위 341-390

배경

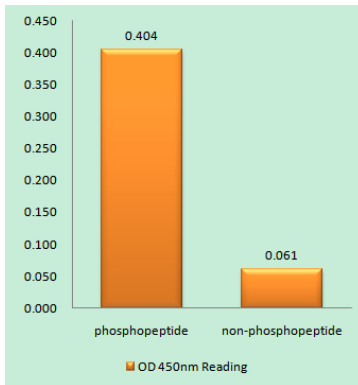
이 유전자에 의해 생성된 단백질은 NADPH 산화효소의 47 kDa 서브단위입니다. 이 산화효소는 활성 산화물 생성의 다량 효소입니다. 이 유전자 돌연변이는 만성 육종 질환과 관련이 있습니다.

[RefSeq 제2008년7월] 절단 NCF1 결합 단백질인 b558 항성유전자(CGD1) [MIM:233700]의 유전자 발현은 주로 식세포의 막을 덮고 지렁이를 형성하는 유전자 발현 단백질이다. 항성 유전자는 세포 내로 통과할 수 있는 NCF2, NCF1 및 막 결합 단백질 b558은 정상 NADPH 산화(호흡사슬) 활성에 필요하다. 유전자 NCF1 결핍은 비수 유성 1 개 PX(phox 성분) 단백질을 포함한다. 유성 2 개 SH3 단백질을 포함한다. 소위 NOXA1 과성분이다.

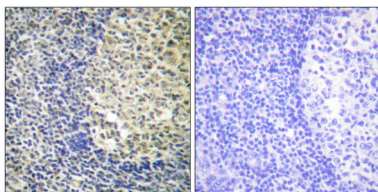
연구 분야

세포면역, 면역, 매개체, 세포생물학, 분자생물학

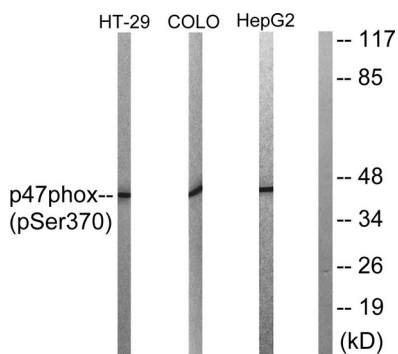
이미지 데이터



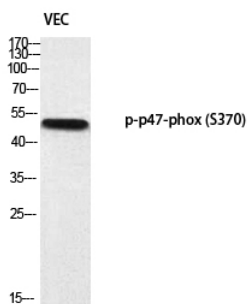
p47 phox(Phospho-Ser370) 항체를 사용한 면역인산화법(Phospho-left) 및 인산화법(Phospho-right)에 대한 효능을 면역분석법(Phospho-ELISA)



표면 단백질인 p47 phox(Phospho-Ser370) 항체를 사용한 면역인산화법(Phospho-left) 및 인산화법(Phospho-right)에 대한 효능을 면역분석법(Phospho-ELISA)



p47 phox (Phospho-Ser370) 항체를 사용한 면역인산화법(Phospho-left) 및 인산화법(Phospho-right)에 대한 효능을 면역분석법(Phospho-ELISA)



p-p47-phox(S370) 항체를 사용한 VEC의 면역인산화법(Phospho-left) 및 인산화법(Phospho-right)에 대한 효능을 면역분석법(Phospho-ELISA)

