

제품명: p130 Cas (인산화 Tyr410) 토끼 다클론 항체

카탈로그 번호: APRab05143

연구용 전용

요약

설명	토끼 다클론 항체
숙주	토끼
적용	WB, IHC, ICC/IF, ELISA
반응성	인산화 생체
결합	비결합
변형	인화된
아이소타입	IgG
클론성	다클론
형태	액체
농도	1mg/ml
Storage	Aliquot 하여 -20°C 에 보관(12 개월 유효). 냉동/해동 반복을 피하십시오.
Shipping	Ice bags
버퍼	글리세롤 50%, 보오덴탈 0.5%, 산기방부제 0.02%를 함유한 PBS 용액
정제	천상정제

적용

희석 비율	WB 1:500-1:2000, IHC 1:100-1:300, ICC/IF 1:50-1:200, ELISA 1:5000-1:10000
분자량	130kDa

항원 정보

유전자명	BCAR1
다른 이름	BCAR1; CAS; CASS1; CRKAS; Breast cancer anti-estrogen resistance protein 1; CRK-associated substrate; Cas scaffolding protein family member 1; p130cas
유전자 ID	9564.0
SwissProt ID	P56945
면역원	이 항원은 Tyr410 인산화 부위를 가진 p130 Cas 유체상 단백질을 사용하였습니다. 예상 분량: 376-425

배경

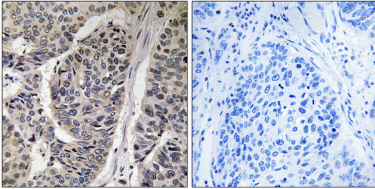
BCAR1 또는 CAS는 세포 증식, 항진 및 암을 포함한 다양한 과정에 관여하는 Src(MIM 190090) 계열 키나제 집합체(Sawada et al., 2006 [PubMed 17129785]). [OMIM] 제 2009 년 5 월, 모비인 세인 증후군 유전형변응(SRE)의 활성을 촉진한다. 모비인 세인 증후군 SH2 결합 부위를 포함하는 중모비인 세인 증후군 발현 단백질(HLH)

모듈을 포함하는 C-말단 모듈을 포함한다. SH2 결합 부위는 CRK, NCK 및 ABL SH2 모듈과 결합하는 것으로 추정된다. HLH 모듈은 효모에서 상사 상용 유하는 데 필적하며 CASL 과이종 양 체형을 매형이다. SH3 모듈은 단백질-단백질 상호작용 부위에 국한하는 데 필적하며 세포 접착 키체 의 모듈에 풍부한 양 중 하나 이상 포함한다. 이 단백질은 세포 접착 관련 단백질 군 키체 계열 선조 전에서 중요한 조절 역할을 하는 모던 백질이다. 세포 이동 유에 관련하며 고분자 유원 세포에 항체 특이성을 부여한다. 세포 변형 (PTM): 세포 접착 키체 은 YDYGVHL 모듈에서 단백질을 인산화한다. SRC 계열 키체는 인산화 부위에 결합하여 다른 티로신 잔를 인산화할 수 있다. 티로신 인산화는 세포 세포 접착에 관련 매 접착을 통해 부착 때 열된다. 유성 CAS 계열은 인산화 유성 1 가와 SH3 모듈을 포함한다. 세포 내 위치 인화치 않은 형는 세포에 존재하며 티로신 인화시 세포막으로 이동할 수 있다. 소위 생체에서 접착 키체, 이 단백질은 CRKL 및 LYN 키체와 상호 작용한다. CASL 과이종 양 체형 할 수 있다. BCAR3, NPHP1, PTK2B 및 SH2D3C와 상호 작용한다. 유성 에 할 수 있다. CSPG4와 상호 작용한다. INPPL1/SHIP2와 상호 작용한다. 조특성 고화서 풍부하게 발현되며, 흉 및 말초 혈관 혈에서는 낮은 수준으로 발현된다. 이 단백질은 B 세포에서도 검출되었다.

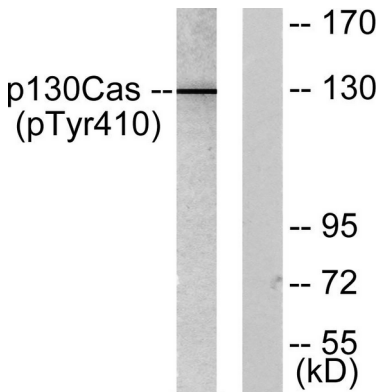
연구 분야

세포인, 조점 접착, 백혈구, 세포 분기, 이동, 액틴 및 세포 골격 조절

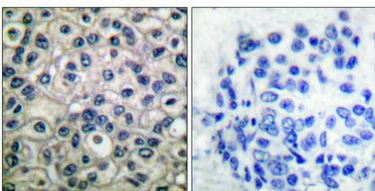
이미지 데이터



표면 단백질인 유원 조위 면역 조직 화학 분석 (p130 Cas (인화 티로 410) 항체 사용. 오른쪽은 인화 염색이로 처리한 결과입니다.



NIH/3T3 세포 용출물 p130 Cas (인화 티로 410) 항체 사용에 의해 특이적으로 분획됩니다. 오른쪽은 인화 염색이로 처리한 결과입니다.



표면 단백질인 유원 조위 면역 조직 화학 분석 항체는 1:100로 희석하여 4°C에서 1시간 동안 반응시켰다. 항원 희석은 0.1M Tris-EDTA, pH 8.0 용액을 사용했다. 용액 내의 오른쪽은 항체 표면 염색이로 처리하여 얻었다.