

**제품명: p120 (인산화 Tyr228) 토끼 다클론 항체**

**카탈로그 번호: APRab05140**

연구용 전용

## 요약

설명	토끼 다클론 항체
숙주	토끼
적용	WB, IHC, ICC/IF, ELISA
반응성	인산화 생체
결합	비결합
변형	안화된
아이소타입	IgG
클론성	다클론
형태	액체
농도	1mg/ml
Storage	Aliquot 하여 $-20^{\circ}\text{C}$ 에 보관(12 개월 유효). 냉동/해동 반복을 피하십시오.
Shipping	Ice bags
버퍼	글세롤 50%, 보르메탈 0.5%, 산구방제 N 0.02% 를 함유한 PBS 용액
정제	천상정제

## 적용

희석 비율	WB 1:500-1:2000, IHC 1:100-1:300, ICC/IF 1:200-1:1000, ELISA 1:5000-1:20000
분자량	108kDa

## 항원 정보

유전자명	CTNND1
다른 이름	CTNND1; KIAA0384; Catenin delta-1; Cadherin-associated Src substrate; CAS; p120 catenin; p120(ctn); p120(cas)
유전자 ID	1500.0
SwissProt ID	O60716
면역원	이 항체는 Tyr228 인산화 부위를 위한 카타닌 델타-1 유체항원체를 사용하여 생성되었습니다. 에피토프 번호 201-250

## 배경

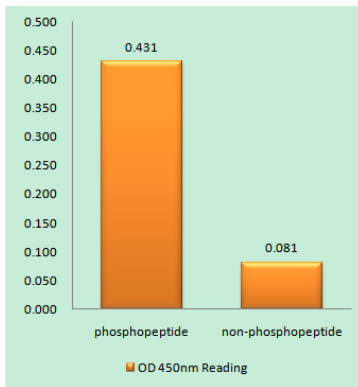
카타닌 델타-1 (CTNND1) (Homo sapiens) 이 유전자는 인간 접합 및 호르몬에 관여하는 여러 다른 단백질 계열 구성을 암호화합니다. 여기에서 우리는 카타닌 델타-1을 사용하여 항원 특이적인 항체를 생성했습니다. 실험실에서는 이 항체가 모두 확인되었습니다. 또한 이 유전자의 전사 유전자 2 (TMX2) 유전자에는 전사 관통 (read-through transcription)이 존재합니다.

[RefSeq 제공 2010년 12월] 대체물 알아형에 대한 실험적 확인이 부족할 수 있음. 질병 세포 알아형에 기인할 수 있음. 조건된 접착성 유전자의 약 10%에 대한 알려진 실험적 관찰 없음. 또한 Asp-626--631-Arg 가시 단백질은 알아형에 대한 실험적 확인이 부족할 수 있음. 가능 전사 인자 ZBTB33 에 결합하여 이를 억제하는 Wnt 신호 전달 경로의 표적 유전자 할 수 있음. (유사성 근거). C- 및 E- 카데린 세포 접착 분자 관련 단백질을 조절할 수 있음. SRC 에 의한 변형 EGF, PDGF, CSF-1 및 ERBB2 수용체를 통한 다른 유전체 신호 전달 도에 관함. GLIS2 C- 말단 절을 촉진. 유전체 내에서 상에 에 유전됨. 이호는 인지 증류 전 반응에 에 증류 이상 반응을 촉진. PTM: 인산화, 양성 베타 카데린 결합, 양성 10 개 ARM 반복을 포함. , 세포 내 위치 GLIS2 양성 조절을 통하여 양성, 소위 E- 카데린, 알파 카데린, 베타 카데린, 감마 카데린을 포함. 단백질 세포 접착 분자 에 양성 PSEN1 의 C- 말단 에 결합. E- 카데린 양성 증류 ZBTB33 과 양성 양성 GLIS2 양성 양성, 조직 양성 할 내에서 양성

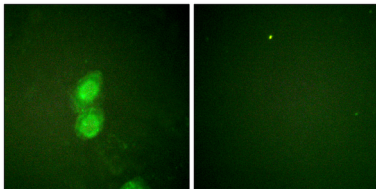
## 연구 분야

접착점, 변형, 내세포, 유전체

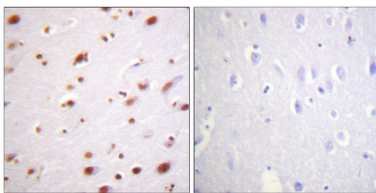
## 이미지 데이터



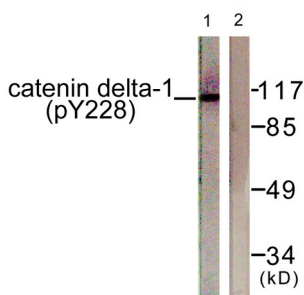
카데린 델타 1 (Phospho-Tyr228) 항를 사용한 인산화 펩타이드 (Phospho-left) 및 인산화 펩타이드 (Phospho-right) 에 대한 효능을 측정하는 방법 (Phospho-ELISA)



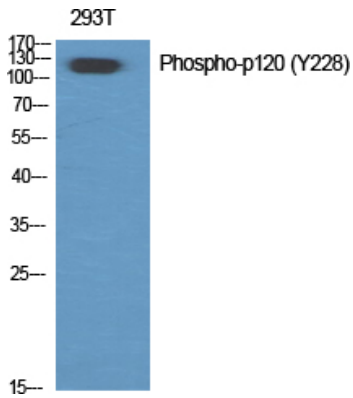
카데린 델타 1 (인산화 Tyr228) 항를 이용한 HUVEC 세포의 인산화 분석. 오른쪽 그림은 인산화 펩타이드로 처리한 결과입니다.



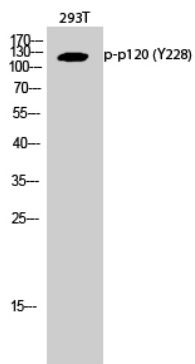
과민에 포된 인산화 효능 분석 (카데린 델타 1 (인산화 Tyr228) 항를 사용). 오른쪽 그림은 인산화 펩타이드로 처리한 결과입니다.



HUVEC 세포를 카데린 델타 1 (인산화 Tyr228) 항를 사용하여 분석. 오른쪽 그림은 인산화 펩타이드로 처리한 결과입니다.



Phospho-p120(Y228) 단백질 1:500 오프하이브리딩에 대한 위양성률을 측정함



293T 세포 상모양화 p120(Y228) 단백질 1:500 오프하이브리딩률을 측정함