

제품명: OSR1(인산화 Thr185) 토끼 다클론 항체

카탈로그 번호: APRab05138

연구용 전용

요약

설명	토끼 다클론 항체
숙주	토끼
적용	WB, IHC, ICC/IF, ELISA
반응성	인산화
결합	비결합
변형	인산화
아이소타입	IgG
클론성	다클론
형태	액체
농도	1mg/ml
Storage	Aliquot 하여 -20°C 에 보관(12 개월 유효). 냉동/해동 반복을 피하십시오.
Shipping	Ice bags
버퍼	글리세롤 50%, 보르덴탈 0.5%, 산구방제 N 0.02% 를 함유한 PBS 용액
정제	천상정제

적용

희석 비율	WB 1:500-1:2000, IHC 1:100-1:300, ICC/IF 1:50-1:200, ELISA 1:5000-1:20000
분자량	65kDa

항원 정보

유전자명	OXR1
다른 이름	OXR1; KIAA1101; OSR1; Serine/threonine-protein kinase OSR1; Oxidative stress-responsive
유전자 ID	9943.0
SwissProt ID	O95747
면역원	이 항체는 Thr185 인산화유추원인 OSR1 유래 항원 단백질을 사용하여 생성되었습니다. 아민산 범위 151-200

배경

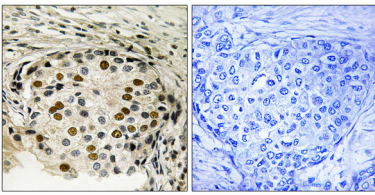
이 유전자는 DNA 의존성 단백질 키네아제에 속한다. 항스트레스 반응에 유리기체를 조절하여 세포를 스트레스에 견딜 수 있다. [RefSeq 제 2008 년 7 월, 축적형 ATP + 단백질 = ADP + 인산화 단백질 보조자 마다 효소 조절 때문에 이 자 안화 가능 항스트레스 반응에 유리기체를 조절한다. 이 단백질은 스트레스에 견딜 수 있다. PTM: DNA 손상 ATM 또는 ATR 에

의에 연관됩니다. 유성 단백질에 대해 슈퍼말에 속합니다. STE 세균으로 인한 단백질에 대해 STE20 하류 유성 1 개의 단백질에 대해 포함합니다. 소위 PAK1 에 결합하여 연관합니다. 알콜 채널 단백질 SLC12A6 에 의해, SLC12A1 및 SLC12A2 외 상동체 SLC12A4 및 SLC12A7 과 상동체이며 항성 모에 대해 처음 지어 신생 산전 발달을 구할 가능성이 있습니다. RELL1, RELL2 및 RELT 에 결합하여 연관합니다. 조직 특성 조직된 조직에서 분할됩니다.

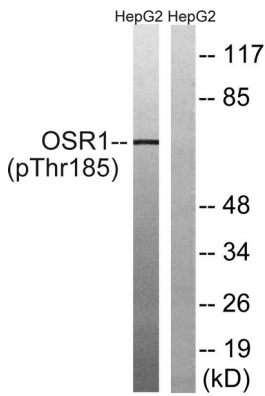
연구 분야

신생 발달

이미지 데이터



피루에피타인 유성 조직에 OSR1 (Phospho-Thr185) 항체를 이용한 면역조직화 분석 오른쪽 그림은 안화 염색으로 처리한 결과이다.



20% 15' 항성 모에 대한 HepG2 세포 용출물 OSR1 (Phospho-Thr185) 항체를 사용하여 단백질 분석했습니다. 오른쪽 그림은 안화 염색으로 처리했습니다.