

제품명: Oct-1(인산화 Ser385) 토끼 다클론 항체

카탈로그 번호: APRab05133

연구용 전용

요약

설명	토끼 다클론 항체
숙주	토끼
적용	IHC, ICC/IF, ELISA
반응성	인산화 단백질
결합	비결합
변형	인산화
아이소타입	IgG
클론성	다클론
형태	액체
농도	1mg/ml
Storage	Aliquot 하여 -20°C 에 보관(12 개월 유효). 냉동/해동 반복을 피하십시오.
Shipping	Ice bags
버퍼	글리세롤 50%, 보르네올 0.5%, 산구방제 N 0.02% 를 함유한 PBS 용액
정제	천상정제

적용

희석 비율	IHC 1:100-1:300, ICC/IF 1:50-1:200, ELISA 1:10000-1:20000
분자량	-

항원 정보

유전자명	POU2F1 POU2F1; OCT1; OTF1; POU domain; class 2, transcription factor 1; NF-A1; Octamer-binding
다른 이름	protein 1; Oct-1; Octamer-binding transcription factor 1; OTF-1; POU2F2; OCT2; OTF2; POU domain, class 2, transcription factor 2; Lymphoid-restricted im
유전자 ID	5451/5452
SwissProt ID	P14859/P09086
면역원	이 항체는 Ser385 인산화유주변인 POU2F1/OCT1 유래항원을 대상으로 생성되었습니다. 아민염기 361-410

배경

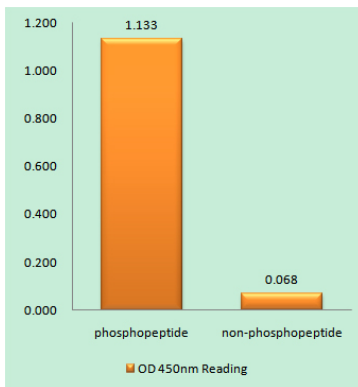
OCT1 전이 인자 POU 전이 인자 계열에서 최초로 확인된 구성요소입니다 (Sturm et al., 1993 [PubMed 8314572] 요약). 이 계열 구성요소 8 개서 ATGCAAAT 에 DNA 결합에 필

연 160 개 이상의 유전 POU 도메인을 포함한다. [OMIM 제] 2010 년 7 월, 8 번째 도메인 (5'-ATTGCAT-3') 에 결합하여 알부민을 상향 RNA (snRNA) 유전자 하위클러스터 H2B 및 다른 유전자 하위클러스터를 활성화하는 전사 인자이다. NR3C1, AR 및 PGR 에 의한 전사 활성화를 조절한다. PTM: PRKDC 에 의해 인산화된다. 유성 POU 전사 인자 계열에 속한다. 클러스터 2 하위클러스터 : 1 개의 이차 DNA 결합 도메인을 포함한다. 유성 1 개의 POU 특이 도메인을 포함한다. 소위 NR3C1, AR, PGR 및 HCFC1 과 상동한다. 조직 특이성 도메인에 존재한다. 이 도메인은 림프구 특이적이다.

연구 분야

-

이미지 데이터



POU2F1/OCT1(Phospho-Ser385) 항체를 사용한 면역인산화 펩타이드(Phospho-left) 및 비인산화 펩타이드(Phospho-right)에 대한 효소 결합 면역흡착법(Phospho-ELISA)