

제품명: NFκB-p100(인산화 Ser869) 토끼 다클론 항체

카탈로그 번호: APRab05091

연구용 전용

요약

설명	토끼 다클론 항체
숙주	토끼
적용	WB, IHC, ICC/IF, ELISA, IP
반응성	인산화 생체
결합	비결합
변형	안화된
아이소타입	IgG
클론성	다클론
형태	액체
농도	1mg/ml
Storage	Aliquot 하여 -20°C 에 보관(12 개월 유효). 냉동/해동 반복을 피하십시오.
Shipping	Ice bags
버퍼	글세롤 50%, 보르덴탈 0.5%, 산구방제 N 0.02% 를 함유한 PBS 용액
정제	천상정제

적용

희석 비율	WB 1:500-1:2000, IHC 1:100-1:300, ICC/IF 1:50-1:200, ELISA 1:5000-1:20000, IP 1:20-1:50
분자량	-

항원 정보

유전자명	NFKB2 NFKB2; LY10; Nuclear factor NF-kappa-B p100 subunit; DNA-binding factor KBF2; H2TF1;
다른 이름	Lymphocyte translocation chromosome 10 protein; Nuclear factor of kappa light polypeptide gene enhancer in B-cells 2; Oncogene Lyt-10; Lyt10
유전자 ID	4791.0
SwissProt ID	Q00653
면역원	이 항원은 인간 NF-kappaB p100/p52 의 Ser869 인화 부위에서 유한한 펩타이드를 사용하여 생성되었습니다. 이 인산화 위치는 836-885

배경

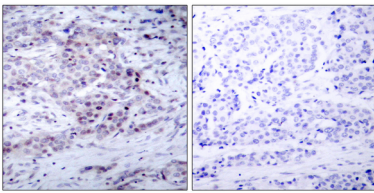
핵자기 B 세포 2(NFKB2) 유전자는 인간 핵자기 B(NFKB)의 비유일 변형입니다. NFKB 복합체는 다양한 세포에서 발현되며, 중요한 면역 관련 유전자의 발현에 중요합니다.

. 이 유전자 암호는 단백질 합체형과 특이적인 활성 또는 억제 작용을 수 있다. p100 전 단백질은 전 과정에서 p52 활성으로 변형된다. 이 유전자의 염색체 위치는 B 세포 림프구에 국한되어 있으며, 일부는 암 단백질 형성을 포함 수 있다. 18 번 염색체는 이 유전자의 유전자 위치를 대개 골수 이상을 예외적으로 제외한다. [RefSeq 제공 2013 년 12 월, 질병 B 세포 비호킨 림프종(B-NHL) 환에서 NFkB2 관련 염색체 이상 발현을 다. IGHA1 과 관련된 전위 t(10;14)(q24;q32). 결과적으로 생성된 유전자는 Lym-10C 알파 체를 포함한다. 질병과 B 세포 비호킨(C-TCL) 세포에서 NFkB2 관련 염색체 이상 발현을 다.

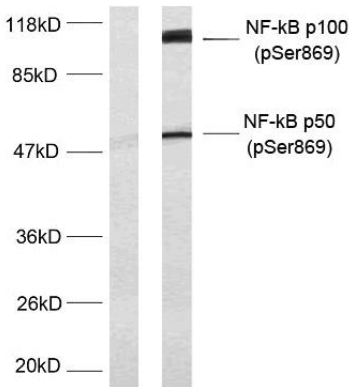
연구 분야

B 세포 수용체 줄기 세포 경로 MAPK_ERK_상향 MAPK_G 단백질 Akt_PKB; NF_kappaB; 단백질 아세틸화

이미지 데이터



표면에 포도된 안구 유방 조직에 NF-kappaB p100/p52 (Phospho-Ser869) 항체를 이용한 면역조직화학 분석은 오른쪽 그림은 왼쪽 그림에 비해 염색 강도가 높았다.



TNF-알파 처리된 MDA-MB-435 세포 용출물을 NF-kB p100/p52 (인산화 Ser869) 항체를 사용하여 단백질 분석을 하였다. 왼쪽 그림은 인산화 염색도가 낮았다.