

제품명: Neuro D (인산화 Ser274) 토끼 다클론 항체

카탈로그 번호: APRab05080

연구용 전용

요약

설명	토끼 다클론 항체
숙주	토끼
적용	WB, IHC
반응성	인산화 생체
결합	비결합
변형	인산화
아이소타입	IgG
클론성	다클론
형태	액체
농도	1mg/ml
Storage	Aliquot 하여 -20°C 에 보관(12 개월 유효). 냉동/해동 반복을 피하십시오.
Shipping	Ice bags
버퍼	글리세롤 50%, 보오덴탈 0.5%, 산기방제인 0.02%를 함유한 PBS 용액
정제	천상정제

적용

희석 비율	WB 1:500-1:2000, IHC 1:50-1:300
분자량	36kDa

항원 정보

유전자명	NEUROD1
다른 이름	NEUROD1; BHLHA3; NEUROD; Neurogenic differentiation factor 1; NeuroD; NeuroD1; Class A basic helix-loop-helix protein 3; bHLHa3
유전자 ID	4760.0
SwissProt ID	Q13562
면역원	이 항체는 Ser274 인산화유추원인 Neuro D 위상 단백질을 대상으로 생성되었습니다. (인산화) 240-289

배경

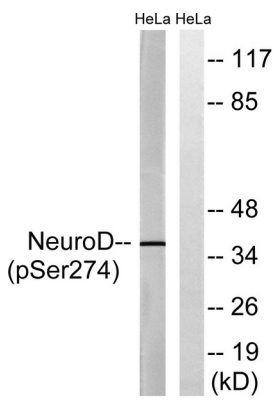
이 유전자는 기본 나선-루프-헬릭스(bHLH) 전사인자 NeuroD 계열 구성원입니다. 이 단백질은 bHLH 단백질이 중량형 헴-E-box 리간체로서 DNA 서열에 결합하여 유전자 전사를 활성화한다. 이 인산화 유추원을 포함하여 이 유전자 모델은 이제 2 형질 변이를 포함한다 [RefSeq 제공 2008년 7월, 질병 NEUROD1의 결함은 청각 장애 6형(MODY6)

[MIM:606394]의 유전자입니다. MODY [MIM:606391]는 선천성 당뇨병의 원인 질환 중 하나입니다. 기능 소실의 수열 변형은 유전자 전사 및 번역에 영향을 미칩니다. E-box에 결합합니다. PTM: 인산화. 세포 내 포도당 수송에 관여하며, 이는 인산화에 의해 조절될 수 있습니다. 활성 부위에는 Ser-335에서 인산화에 의해 수열 장을 조절합니다. 유전자 1개의 변형은 루스 헬릭스 (bHLH) 도메인을 포함합니다. 소위 호환 DNA 결합 단백질인 bHLH 단백질의 이형성입니다. TCF3/E47과 결합합니다. RREB1과 상호작용합니다.

연구 분야

당뇨병에 대한 임상 연구

이미지 데이터



UV 15'로 처리한 HeLa 세포를 Neuro D (Phospho-Ser274) 항을 사용하여 분석했습니다. 오른쪽은 인산화 없이 처리했습니다.