

제품명: Neu (phospho Tyr1248) 토끼 다클론 항체

카탈로그 번호: APRab05078

연구용 전용

요약

설명	토끼 다클론 항체
숙주	토끼
적용	WB, IHC, ICC/IF, ELISA
반응성	인간 쥐 생체
결합	비결합
변형	안화됨
아이소타입	IgG
클론성	다클론
형태	액체
농도	1mg/ml
Storage	Aliquot 하여 -20°C 에 보관(12 개월 유효). 냉동/해동 반복을 피하십시오.
Shipping	Ice bags
버퍼	글세롤 50%, 보르네올 0.5%, 산구방제 N 0.02% 를 함유한 PBS 용액
정제	천상정제

적용

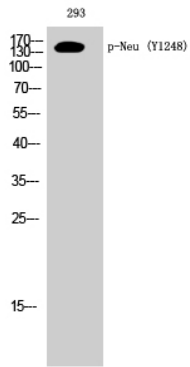
희석 비율	WB 1:500-1:2000, IHC 1:100-1:300, ICC/IF 1:50-1:200, ELISA 1:10000-1:20000
분자량	180kDa

항원 정보

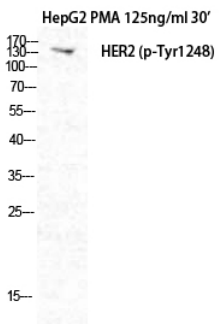
유전자명	ERBB2 ERBB2; HER2; MLN19; NEU; NGL; Receptor tyrosine-protein kinase erbB-2; Metastatic lymph
다른 이름	node gene 19 protein; MLN 19; Proto-oncogene Neu; Proto-oncogene c-ErbB-2; Tyrosine kinase-type cell surface receptor HER2; p185erbB2; CD antigen CD340
유전자 ID	2064.0
SwissProt ID	P04626
면역원	이 항원은 Tyr1248 인화유추원인 HER2 유래 항원을 사용하여 생성되었습니다. 아민산 범위 1206-1255

배경

이 유전자는 세포 성장인(EGF) 수용체 계열 수용체로 키 에르빈을 암호화합니다. 단백질 자체인 라트 환대에 없으므로 성장인 결합수용체다. 그러나 다른 것 결합 EGF 수용체 계열 단백질 강하게



293 세포에 대해 Phospho-Neu(Y1248) 단백질 1:1000으로 화학여위 단백질 분석을 하였다.



HepG2 + PMA 세포에 대한 위 단백질 분석 (Phospho-Neu (Y1248) 단백질 1:1000으로 화학여위)