

**제품명: NDRG1(인산화-Thr346) 토끼 다클론 항체**

**카탈로그 번호: APRab05069**

연구용 전용

## 요약

설명	토끼 다클론 항체
숙주	토끼
적용	WB
반응성	인산화 생체
결합	비결합
변형	인산화
아이소타입	IgG
클론성	다클론
형태	액체
농도	1mg/ml
Storage	Aliquot 하여 -20°C 에 보관(12 개월 유효). 냉동/해동 반복을 피하십시오.
Shipping	Ice bags
버퍼	글세롤 50%, 보르덴탈 0.5%, 산구방제 N 0.02% 를 함유한 PBS 용액
정제	천상정제

## 적용

희석 비율	WB 1:1000-1:2000
분자량	43kDa

## 항원 정보

유전자명	NDRG1 Protein NDRG1 (Differentiation-related gene 1 protein) (DRG-1) (N-myc downstream-regulated gene 1 protein) (Nickel-specific induction protein Cap43) (Reducing agents and tunicamycin-responsive protein) (RTP) (Rit42)
다른 이름	
유전자 ID	10397.0
SwissProt ID	Q92597
면역원	인 NDRG1(Thr346) 주형 항원 단백질

## 배경

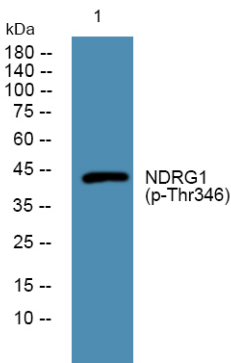
이 유전자는 알파 헤마글로빈 유전자 클러스터에 있는 N-myc 하위 유전자 패밀리 구성원이다. 이 유전자는 다양한 스트레스 반응 호르몬을 세포 성장 및 분화에 관여하는 세포질 단백질이다. 이 단백질은 p53

매주 최대 활성 및 세포 사멸에 관여합니다. 유전자 돌연변이는 스킵리우병4D 형(CMT4D)의 원인이며, 이 유전자 발현은 여러 형질에 대한 영향을 미칠 수 있습니다. 이 유전자에는 여러 영향을 받는 대체스플라이싱 변체가 관찰되었습니다. [RefSeq 자료 2012년 5월, 질병 NDRG1 결손은 스킵리우병4D 형(CMT4D) [MIM:601455]의 원인이며, 유성염 및 감각 신경종 Lom 형(HMSNL)으로도 알려져 있습니다. CMT4D는 장한 말초 신경 결손인 스킵리우병의 일종 유형입니다. 스킵리우병은 전신성 허위 신경축삭 질환에 따라 임상 말초 말초 신경 결손의 일종인 말초 축삭 신경병증 두 가지 주요 형태로 분류됩니다. 탈출성 CMT 신경병은 삼차 신경의 신경도 속(38m/초 미만), 신경 섬유에 양파 모양 구조를 동반한 분절 탈출 및 재축화, 사후 진행성 말초 근육 위축 및 화상, 심부전 사소실, 그리고 근육을 손상 포함합니다. 관적으로 상체 열성 유형에 탈출성 스킵리우병은 CMT4로 명명됩니다. 기능 상의 예측을 할 수 있습니다. 유발 내지에서 호지킨 2-매질 단백질을 투여하여 억제됩니다. HT29-D4 및 Caco-2 대장 세포주에서 핵 내 분포에서 약 20 배 정도 변화가 유도되었습니다. 또한 시험 세포에서 핵 분포에 의해 유도되었습니다. 주요 신호는 핵 안 수출인 핵 내 유류 같은 운동 중입니다. 세포 투과성 안화소 억제인 오피딘은 결합이 더 빠르고 효율적으로 발현을 유도했습니다. 유성 NDRG1 결손에 의한 세포 내 위치 전환은 세포 분포에 대한 영향은 세포질 핵도에서 핵 내로 전환하여 세포 분포에 대한 영향을 미칩니다. 대신 대장 세포주에서 핵 내 분포에서 세포질 핵으로 위치 이동은 조직 특성 발현하며, 특히 변형 전신 신경 손상 난조에서 가장 두드러지게 관찰됩니다. 장 조직에 대해 신에서 변화가 관찰됩니다. 장 전신 및 변형에서는 내장 경계에서 가장 높은 발현을 보냅니다.

## 연구 분야

신경학

## 이미지 데이터



PC12 세포 용출물 위대한 분획 분석, NDRG1 (인화 Thr346) 표기 단백질 항를 1:1000 으로 화학하여 4°C 에서 1시간 동안 반응했다.