

**제품명: Myt 1 (인산화 Ser83) 토끼 다클론 항체**

**카탈로그 번호: APRab05061**

연구용 전용

## 요약

설명	토끼 다클론 항체
숙주	토끼
적용	IHC, ICC/IF, ELISA
반응성	인산화 티로신
결합	비결합
변형	인산화
아이소타입	IgG
클론성	다클론
형태	액체
농도	1mg/ml
Storage	Aliquot 하여 -20°C 에 보관(12 개월 유효). 냉동/해동 반복을 피하십시오.
Shipping	Ice bags
버퍼	글리세롤 50%, 보르덴탈 0.5%, 산구방제 N 0.02% 를 함유한 PBS 용액
정제	천상정제

## 적용

희석 비율	IHC 1:100-1:300, ICC/IF 1:50-1:200, ELISA 1:5000-1:10000
분자량	-

## 항원 정보

유전자명	PKMYT1
다른 이름	PKMYT1; MYT1; Membrane-associated tyrosine- and threonine-specific cdc2-inhibitory kinase; Myt1 kinase
유전자 ID	9088.0
SwissProt ID	Q99640
면역원	이 항체는 Ser83 인산화 유전자인 MYT1 유래 항원을 사용하여 생성되었습니다. (인산화) 49-98

## 배경

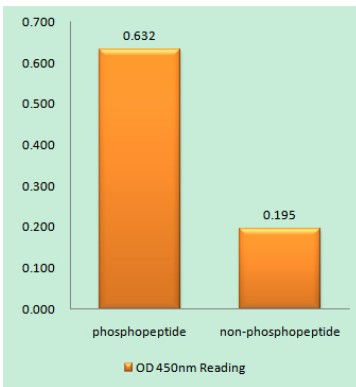
이 유전자는 세포주기 조절에 관여하는 단백질 키나제 계열 구성원입니다. 인산화 단백질은 주로 G2/M 전을 응적으로 조절하는 막 결합 키나제 계열의 일원인 장 키나제 1 (CDK1)을 인산화하여 불활성화합니다. 인산화 단백질은 또한 유전자 키나제 (PLK1)에 의해 조절됩니다. 이 유전자는 여러 효소를 암호화하는 다제 클로닝 벡터에 포함되었습니다. [RefSeq 제 2012 년 5 월, 축적형 ATP + 단백질 = ADP +

인화 단백질 포인 막 결합 도구는 골격에 위치하는 데 필수적이다. 일부 연구들은 이를 막통도메인이라고 주장하지만 막통영역 존재는 아직 증명되지 않았다. 효소 절단 유실 중 인화에 예외적으로 조절된다. 과인산화는 CCNB1-CDC2 복합체 결합이 중요하다. PLK1 단백질 키아제는 유실 인화에 결합할 수 있다. cdc2 키아제가 시클린 복합체를 형성할 때 cdc2 키아제를 인화하여 유실된다. G2에서 M기로 전이를 위해서는 응집을 조절할 수 있다. 주로 Thr-14에서 cdc2의 인화를 매개한다. 또한 골격도 인화된다. Tyr-15에서 cdc2 인화는 가장 중요하다. 티로신 키아제는 불활성 상태를 유지할 수 있다. 분할 과정에서 Notch 신호 전달 경로의 억제될 수 있다. PTM: 자인화된다. CDC2-CCNB1 복합체에 불활성 시 및 무인화 상태에서 인화된다. CDC2-CCNB1 복합체에 인화는 축적을 억제할 수 있다. (사멸주기의 경우) cDNA, 유성 단백질 키아제 유래에 속함. 유성 단백질 키아제 유래에 속함. 사멸 무인화 단백질 키아제에 속함. WEE1 사멸 무인화 유성 1 기 단백질 키아제 도메인을 포함. 소위 CDC2-CCNB1 복합체 상조항. CDC2-CCNB1 에 의해 인화될 경우 PIN1 과도 상조항될 수 있음.

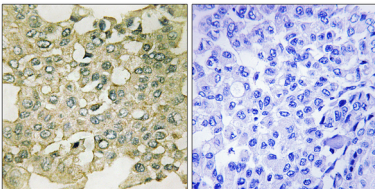
## 연구 분야

세포주기 G1S; 세포주기 G2M DNA; 난자감염 및 프로그래밍된 세포사멸

## 이미지 데이터



MYT1(Phospho-Ser83) 항를 이용한 면역인화법(Phospho-left) 및 인화법(Phospho-right)에 대한 효소 결합 면역측정법(Phospho-ELISA)



MYT1(Phospho-Ser83) 항를 이용한 면역인화법(Phospho-left) 및 인화법(Phospho-right)에 대한 효소 결합 면역측정법(Phospho-ELISA)