

제품명: MYPT1(인산화 Thr853) 토끼 다클론 항체

카탈로그 번호: APRab05058

연구용 전용

요약

설명	토끼 다클론 항체
숙주	토끼
적용	WB, IHC, ICC/IF, ELISA
반응성	인산화 생체
결합	비결합
변형	인산화
아이소타입	IgG
클론성	다클론
형태	액체
농도	1mg/ml
Storage	Aliquot 하여 -20°C 에 보관(12 개월 유효). 냉동/해동 반복을 피하십시오.
Shipping	Ice bags
버퍼	글리세롤 50%, 보오덴탈 0.5%, 산기방부제 N 0.02% 를 함유한 PBS 용액
정제	천상정제

적용

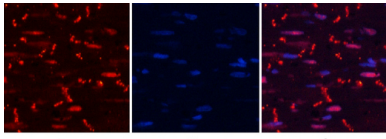
희석 비율	WB 1:500-1:2000, IHC 1:100-1:300, ICC/IF 1:50-1:200, ELISA 1:5000-1:10000
분자량	130kDa

항원 정보

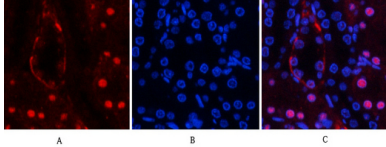
유전자명	PPP1R12A
다른 이름	PPP1R12A; MBS; MYPT1; Protein phosphatase 1 regulatory subunit 12A; Myosin phosphatase-targeting subunit 1; Myosin phosphatase target subunit 1; Protein phosphatase myosin-binding subunit
유전자 ID	4659.0
SwissProt ID	O14974
면역원	이 항체는 Thr853 인산화유주변인 MYPT1 위상 단백질을 사용하여 생성되었습니다. 예상 분량: 621-670

배경

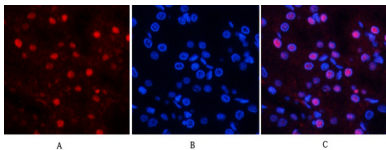
미오인화스 타겟 서브유닛 (Myosin phosphatase target subunit 1), 또는 미오인 결합 서브유닛 (myosin-binding subunit) 라고 불리는 단백질은 미오인화스 타겟 중 하나입니다.



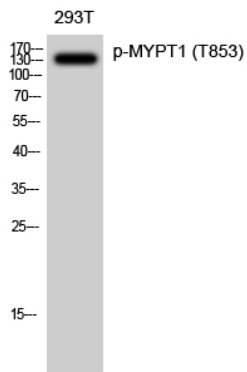
주상조직의 면역광분석 1. MYPT1(인화Thr853) 다분형(빨색)을 1:200으로 희석하여 4°C에서 1시간 반응시켰다. 2. Cy3 표본(아항물) 1:300으로 희석하여 실온에서 50분 동안 반응시켰다. 3. 그림 B: DAPI(파란색) 염색 10분. 그림 A: 표적부위. 그림 B: DAPI 염색. 그림 C: A와 B의 합성



주상조직의 면역광분석 1. MYPT1(인화Thr853) 다분형(빨색)을 1:200으로 희석하여 4°C에서 1시간 반응시켰다. 2. Cy3 표본(아항물) 1:300으로 희석하여 실온에서 50분 동안 반응시켰다. 3. 그림 B: DAPI(파란색) 10분 염색. 그림 A: 표적부위. 그림 B: DAPI 염색. 그림 C: A와 B의 합성



주상조직의 면역광분석 1. MYPT1(인화Thr853) 다분형(빨색)을 1:200으로 희석하여 4°C에서 1시간 반응시켰다. 2. Cy3 표본(아항물) 1:300으로 희석하여 실온에서 50분 동안 반응시켰다. 3. 그림 B: DAPI(파란색) 10분 염색. 그림 A: 표적부위. 그림 B: DAPI 염색. 그림 C: A와 B의 합성



293T 세포를 대상으로 인화 MYPT1(T853) 다분형 1:2000으로 희석하여 웨스턴 블롯 분석을 수행했다