

제품명: MYPT1(인산화 Thr696) 토끼 다클론 항체

카탈로그 번호: APRab05057

연구용 전용

요약

설명	토끼 다클론 항체
숙주	토끼
적용	WB, IHC, ICC/IF, ELISA
반응성	인산화 생체
결합	비결합
변형	안화된
아이소타입	IgG
클론성	다클론
형태	액체
농도	1mg/ml
Storage	Aliquot 하여 -20°C 에 보관(12 개월 유효). 냉동/해동 반복을 피하십시오.
Shipping	Ice bags
버퍼	글세롤 50%, 보르덴탈 0.5%, 산구방제 N 0.02% 를 함유한 PBS 용액
정제	천상정제

적용

희석 비율	WB 1:500-1:2000, IHC 1:100-1:300, ICC/IF 1:200-1:1000, ELISA 1:5000-1:20000
분자량	-

항원 정보

유전자명	PPP1R12A PPP1R12A; MBS; MYPT1; Protein phosphatase 1 regulatory subunit 12A; Myosin phosphatase-targeting subunit 1; Myosin phosphatase target subunit 1; Protein phosphatase myosin-binding subunit
다른 이름	
유전자 ID	4659.0
SwissProt ID	O14974
면역원	이 항체는 Thr696 인산화유주변인 MYPT1 위상 단백질을 사용하여 생성되었습니다. 예상 분량: 661-710

배경

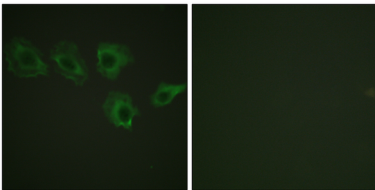
미오인화스 타겟 서브유닛 (Myosin phosphatase target subunit 1), 또는 미오인 결합 서브유닛 (myosin-binding subunit) 라고 불리는 단백질은 미오인화스 타겟 서브유닛 중 하나입니다.

다. 미온 인산화는 구아니닐 뉴클레오타이드(GTP) Rho 의 하위 단계에 의해 미온 인산화 작용을 조절한다. 소형 GTP 결합 효인 RhoA 는 미온 결합(MLC) 인산화에 의해 조절을 유도하고 비 근육 세포에 의해 미온 인산화 작용을 조절한다. GTP 결합 효인 RhoA(GTP.RhoA)는 미온 인산화의 미온 결합 소단(MBS)의 특이적으로 작용하여 MLC 인화정을 조절한다. Rho 관련 키나제(Rho-kinase)는 GTP 에 의해 활성화된다. RhoA 는 MBS 를 인산화시켜 결국 미온 인화효를 활성화시킨다. NIH 3T3 세포에 RhoA 의 과발현 또는 활성화 RhoA 는 인화효를 증가시킨다. 가능 미온 인산화 효를 조절한다. PTM: CIT(Rho 관련 키나제)에 의해 인화됨(유사)에 의해, Thr-696 에 ROCK1 및 CDC42BP 에 의해 활성화로 인화된다. DNA 손상 ATM 또는 ATR 에 의해 인화될 가능성이 있다. 사멸 주위 염증 유발이다. 장기간 폴리 A 서열이다. 유성 6 개 ANK 반복 서열을 포함한다. 사멸 내치 인화인 단백질 및 모노 클로날 항체를 사용하여 인화된다. 소위 PP1 은 핵 소단위 PPP1CA, PPP1CB 또는 PPP1CC 외해 나외 표지 또는 조절 소단위로 구성된다. PPP1R12A 는 미온 표지 결합 매개체이다. ARHA 및 CIT 외유사 효를 통해 작용한다. PPP1R12B, ROCK1 및 L16 과 결합한다.

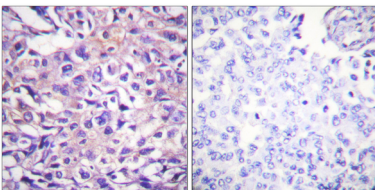
연구 분야

혈관 질환, 근육, 국소적 장 기화, 약 및 세포 골격 조절

이미지 데이터



MYPT1(Phospho-Thr696) 항체를 용인 A549 세포의 면역형광 분석. 오른쪽 그림은 인화 효를 사용하여 차폐한 그림이다.



MYPT1(Phospho-Thr696) 항체를 용인 태반 조직의 면역조직화학 분석. 오른쪽 그림은 인화 효를 사용하여 차폐한 그림이다.