

제품명: MyoD(인산화 Ser200) 토끼 다클론 항체

카탈로그 번호: APRab05054

연구용 전용

요약

설명	토끼 다클론 항체
숙주	토끼
적용	WB, IHC, ICC/IF, ELISA
반응성	인산화 단백질
결합	비결합
변형	인산화
아이소타입	IgG
클론성	다클론
형태	액체
농도	1mg/ml
Storage	Aliquot 하여 -20°C 에 보관(12 개월 유효). 냉동/해동 반복을 피하십시오.
Shipping	Ice bags
버퍼	글리세롤 50%, 보오덴탈 0.5%, 산기방부제 0.02%를 함유한 PBS 용액
정제	천상정제

적용

희석 비율	WB 1:500-1:2000, IHC 1:100-1:300, ICC/IF 1:50-1:200, ELISA 1:5000-1:10000
분자량	34kDa

항원 정보

유전자명	MYOD1
다른 이름	MYOD1; BHLHC1; MYF3; MYOD; Myoblast determination protein 1; Class C basic helix-loop-helix protein 1; bHLHc1; Myogenic factor 3; Myf-3
유전자 ID	4654.0
SwissProt ID	P15172
면역원	이 항체는 Ser200 인산화 부위를 위한 MYOD 유래 항원 펩타이드를 사용하여 생성되었습니다. 아민산 범위 171-220

배경

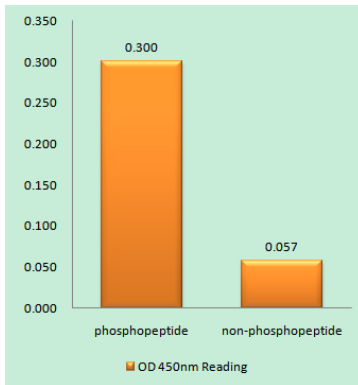
이 유전자는 전 인위적으로 합성된 유전자이며, 근육 특이적으로 발현하는 유전자입니다. 이 단백질은 근육 분화를 조절하는 근육 특이적 전사 인자로서, 근육을 유도한다. 또한 근육 세포 분화에서 다이나믹한 재전사를 통해 근육 특이적 발현을 조절할 수 있습니다. [RefSeq] 제 2008 년 7 월, 가능 근육 특이적 근육 특이적 전사 인자 관련이다. 심근을 근육 세포로 분화시킨다. 근육 특이적으로 발현한다.

합다. MyoD 단백질은 근육 특이적으로 발현되는 전사 인자이다. 이 단백질은 근육 발달을 위한 기본적인 전사 인자이다. 온인성 MyoD 항체는 PTM: EP300 및 PCAF 를 포함하는 복합체에 결합한다. 이 복합체는 근육 발달에 관여한다. 또한 SIRT1 에 의해 탈아세틸화된다. PTM: N-말단에 위치한다. 또한 근육 발달에 관여한다. 유전자 발현을 조절한다. bHLH) 도 포함한다. 소위 후생 DNA 결합 단백질인 bHLH 단백질의 일부이다. ITF-2 와 상호작용하는 것으로 보인다. SUV39H1 과 상호작용한다.

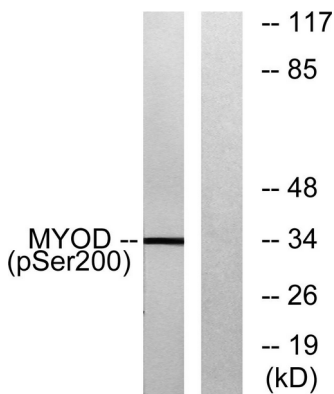
연구 분야

후생 DNA 연구

이미지 데이터



MYOD(Phospho-Ser200) 항체를 사용하여 인산화 펩타이드(Phospho-left) 및 비인산화 펩타이드(Phospho-right)에 대한 효소 결합 면역흡착 분석(Phospho-ELISA)



MYOD(Phospho-Ser200) 항체를 사용하여 40nM Ca⁺ 로 30 분 동안 처리한 Jurkat 세포 용출물의 웨스턴 블롯 분석을 수행합니다. 오른쪽은 인산화 펩타이드입니다.