

제품명: 뮤신 1(인산화 Tyr1243) 토끼 다클론 항체

카탈로그 번호: APRab05050

연구용 전용

요약

설명	토끼 다클론 항체
숙주	토끼
적용	WB, IHC, ICC/IF, ELISA
반응성	인산화
결합	비결합
변형	인산화
아이소타입	IgG
클론성	다클론
형태	액체
농도	1mg/ml
Storage	Aliquot 하여 -20°C 에 보관(12 개월 유효). 냉동/해동 반복을 피하십시오.
Shipping	Ice bags
버퍼	글리세롤 50%, 보오덴탈 0.5%, 산구방제 N 0.02% 를 함유한 PBS 용액
정제	천상정제

적용

희석 비율	WB 1:500-1:2000, IHC 1:100-1:300, ICC/IF 1:50-1:200, ELISA 1:10000-1:20000
분자량	-

항원 정보

유전자명	MUC1 MUC1; PUM; Mucin-1; MUC-1; Breast carcinoma-associated antigen DF3; Carcinoma-associated mucin; Episialin; H23AG; Krebs von den Lungen-6; KL-6; PEMT; Peanut-reactive urinary mucin; PUM; Polymorphic epithelial mucin; PEM; Tumor-associated ep
다른 이름	
유전자 ID	4582.0
SwissProt ID	P15941
면역원	이 항원은 Tyr1243 인산화 유전자인 CD227/뮤신 1 유체 상 단백질을 용해성 단백질로 제조되었습니다. 1204-1253

배경

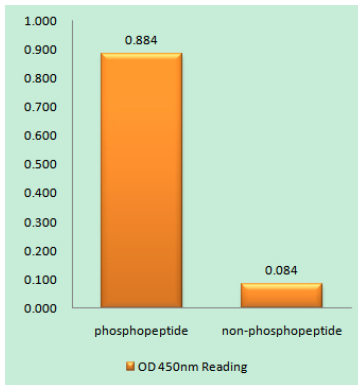
MUC1 은 정상 기피 유양 상 위 장의 양 상 세포에 발현되는 점막 특이 단백질이다. MUC1 은 큰 전제 유전자 산물 전 후 변형 과정에서 절단되어 두 개의 단편에 즉근 세포 N-

말초단위(MUC1-N, 약 120-200 kDa)와 중단위(MUC1-C, 약 23-30 kDa)로 나뉜다. 알츠하이머 중 MUC1 은 가장 많이 있으며, 뇌 중에서는 특히 시냅스 및 시냅스 후 영역에서 높은 농도로 발견된다. MUC1 은 알츠하이머 병의 병인에서 역할을 한다.

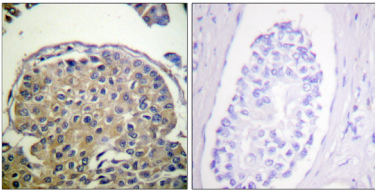
연구 분야

태양세포마커

이미지 데이터



CD227/뮤신1(Phospho-Tyr1243) 항체를 사용한 면역염색 실험(Phospho-left) 및 비인산화 펩티드(Phospho-right)에 대한 효소결합 면역분석법(Phospho-ELISA)



과민에 과민인 반응 조건에 대한 면역조직화 분석(CD227/뮤신1(인산화) 1243) 항체 사용. 오른쪽 그림은 인산화 펩티드로서 한 그림입니다.