

제품명: 뮤신 1(인산화 Tyr1229) 토끼 다클론 항체

카탈로그 번호: APRab05049

연구용 전용

요약

설명	토끼 다클론 항체
숙주	토끼
적용	WB, IHC, ICC/IF, ELISA
반응성	인산화 뮤신
결합	비결합
변형	인산화
아이소타입	IgG
클론성	다클론
형태	액체
농도	1mg/ml
Storage	Aliquot 하여 -20°C 에 보관(12 개월 유효). 냉동/해동 반복을 피하십시오.
Shipping	Ice bags
버퍼	글리세롤 50%, 보오덴탈 0.5%, 산구방제인 0.02%를 함유한 PBS 용액
정제	천상정제

적용

희석 비율	WB 1:500-1:2000, IHC 1:100-1:300, ICC/IF 1:200-1:1000, ELISA 1:5000-1:20000
분자량	170kDa

항원 정보

유전자명	MUC1 MUC1; PUM; Mucin-1; MUC-1; Breast carcinoma-associated antigen DF3; Carcinoma-associated mucin; Episialin; H23AG; Krebs von den Lungen-6; KL-6; PEMT; Peanut-reactive urinary mucin; PUM; Polymorphic epithelial mucin; PEM; Tumor-associated ep
다른 이름	
유전자 ID	4582.0
SwissProt ID	P15941
면역원	이 항체는 Tyr1229 인산화 유전자인 CD227/MUC1 유래 항원만을 사용하여 생성되었습니다. 아민산 범위 1201-1250

배경

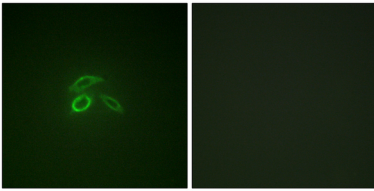
MUC1은 위장기, 폐, 유방, 신장, 위, 췌장, 다양한 세포에서 발현되는 점액형 막 단백질입니다. MUC1은 큰 전제 유전자 산물인 후 변형 과정에서 소체에서 절단되어 두 개의 단체 즉 큰 세포 N-

말초단위(MUC1-N, 약 120-200 kDa)와 잔사슬-말초단위(MUC1-C, 약 23-30 kDa)로 된다. 알려진 중 MUC1 은 가장 일반적인 세포중 세포 접합점을 포함한 여러 특성을 갖는 다중단위를 가진다. MUC1 은 암의 선과 양종에서 과발한다.

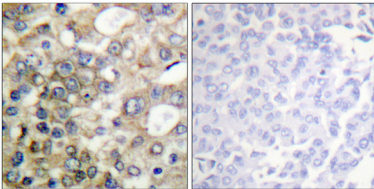
연구 분야

태양세포마커

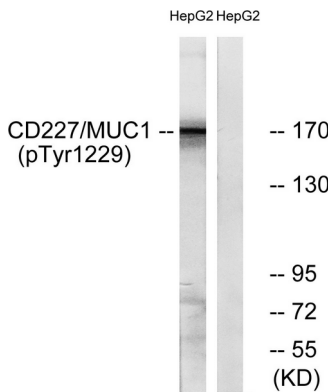
이미지 데이터



CD227/MUC1(Phospho-Tyr1229) 항체를 통한 HepG2 세포의 면역형광분석. 오른쪽 그림은 안화염색으로 처리한 결과이다.



표면에 표지된 인간 유방 조직에 대한 면역조직화학분석(immunohistochemistry) CD227/MUC1(Phospho-Tyr1229) 항체 사용. 오른쪽 그림은 안화염색으로 처리한 결과이다.



PMA 125ng/ml 로 30 분 동안 처리한 HepG2 세포 용출물 CD227/MUC1(Phospho-Tyr1229) 항체를 사용하여 웨스턴 블롯 분석했다. 오른쪽은 안화염색으로 처리한 것이다.