

제품명: 뮤신 1(인산화 Ser1227) 토끼 다클론 항체

카탈로그 번호: APRab05048

연구용 전용

요약

설명	토끼 다클론 항체
숙주	토끼
적용	IHC, ICC/IF, ELISA
반응성	인산화 뮤신
결합	비특이적
변형	인산화
아이소타입	IgG
클론성	다클론
형태	액체
농도	1mg/ml
Storage	Aliquot 하여 -20°C 에 보관(12 개월 유효). 냉동/해동 반복을 피하십시오.
Shipping	Ice bags
버퍼	글리세롤 50%, 보르덴탈 0.5%, 산구방제 N 0.02% 를 함유한 PBS 용액
정제	천상정제

적용

희석 비율	IHC 1:100-1:300, ICC/IF 1:50-1:200, ELISA 1:5000-1:10000
분자량	-

항원 정보

유전자명	MUC1
다른 이름	MUC1; PUM; Mucin-1; MUC-1; Breast carcinoma-associated antigen DF3; Carcinoma-associated mucin; Episialin; H23AG; Krebs von den Lungen-6; KL-6; PEMT; Peanut-reactive urinary mucin; PUM; Polymorphic epithelial mucin; PEM; Tumor-associated ep
유전자 ID	4582.0
SwissProt ID	P15941
면역원	이 항체는 Ser1227 인산화 부위를 인간 MUC1 유래 항원 에 사용되어 생성되었습니다. 이 인산화 1196-1245

배경

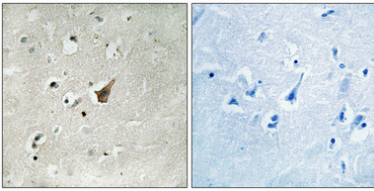
MUC1 은 정상 기 폐 유방 신장 위 췌장 다양한 세포에 발현되는 세포 표면 당 단백질이다. MUC1 은 큰 전제 유전자 산물 전사 후 변형 과정에서 절단되어 두 개의 단위로 구성된 이극성 올리고머를 형성한다.

말초단백(MUC1-N, 약 20-200 kDa)와 작은 세포질-말초단백(MUC1-C, 약 23-30 kDa)로 나뉜다. 알츠하이머 중 MUC1 은 가장 많이 발견되며, 중추신경계 및 세포 접합점을 포함한 여러 세포를 조절하는 데 중요한 역할을 한다. MUC1 은 다양한 생리학적 과정에서 과발현된다.

연구 분야

태양세포마커

이미지 데이터



과발현에 대한 노쇠의 면역조직화 분석은 1:100 으로 희석하여 4°C 에서 하룻밤 동안 반응시켰다. 항체는 0.1M Tris-EDTA, pH 8.0 용액에 용해했다. 음성 대조(오염)은 항체를 면역 단백질로 전환하여 얻었다.