

제품명: mTOR(인산화 Ser2481) 토끼 다클론 항체

카탈로그 번호: APRab05046

연구용 전용

요약

| | |
|----------|---|
| 설명 | 토끼 다클론 항체 |
| 숙주 | 토끼 |
| 적용 | WB, IHC, ICC/IF, ELISA |
| 반응성 | 인산화 Ser2481 |
| 결합 | 비특이적 |
| 변형 | 안정된 |
| 아이소타입 | IgG |
| 클론성 | 다클론 |
| 형태 | 액체 |
| 농도 | 1mg/ml |
| Storage | Aliquot 하여 -20°C 에 보관(12 개월 유효). 냉동/해동 반복을 피하십시오. |
| Shipping | Ice bags |
| 버퍼 | 글세롤 50%, 보오덴탈 0.5%, 산구방제 N 0.02% 를 함유한 PBS 용액 |
| 정제 | 천상정제 |

적용

| | |
|-------|--|
| 희석 비율 | WB 1:500-1:2000, IHC 1:100-1:300, ICC/IF 1:200-1:1000, ELISA 1:10000-1:20000 |
| 분자량 | - |

항원 정보

| | |
|--------------|--|
| 유전자명 | MTOR MTOR; FRAP; FRAP1; FRAP2; RAFT1; RAPT1; Serine/threonine-protein kinase mTOR; FK506-binding protein 12-rapamycin complex-associated protein 1; FKBP12-rapamycin complex-associated protein; Mammalian target of rapamycin; mTOR; Mechanistic tar |
| 다른 이름 | |
| 유전자 ID | 2475.0 |
| SwissProt ID | P42345 |
| 면역원 | 이 항체는 Ser2481 인산화 부위를 인식. mTOR 유래 항원만을 사용하여 생성되었습니다. 미노사이클린 2447-2496 |

배경

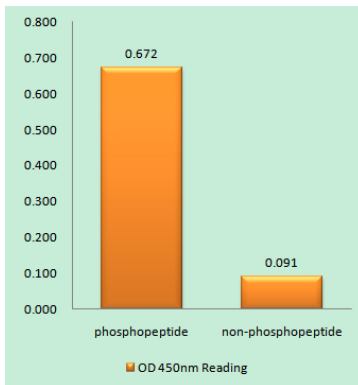
이 유전자에 코딩된 단백질은 포스포라이네아미노산 키나제 계열에 속하는 다기능 DNA 손상 응답 단백질로, 노에 대한 반응을 매개한다. 단백질은 FKBP12-리파마이신 복합체로 구성된

지 및 면역 억제 효과 포함됩니다. ANGPTL7 유전자는 이 유전자의 인클루어 유전자입니다. [RefSeq 제 2008년 9월] 가능 FKBP12-리파아 복합체 세포주 및 면역 억제 효과 포함됩니다. AKT1 Ser-473 인산화 증가 효과를 포함하는 TORC2 복합체이며, PKCA 인화를 조절하여 세포 골격 구조를 조절할 수 있습니다. 유점 PI3/PI4 키네아제에 포함됩니다. 유점 1 개의 FAT 도메인을 포함합니다. 유점 1 개의 FATC 도메인을 포함합니다. 유점 1 개의 PI3K/PI4K 도메인을 포함합니다. 유점 7 개의 HEAT 반복을 포함합니다. 소위 FKBP12-리파아 복합체 상 호환됩니다. UBQLN1에 포함됩니다. FRAP1, GBL, PRR5, RICTOR 및 SIN으로 구성된 폴리리파아 복합체 2 복합체(TORC2)의 일부를 형성합니다. TORC2는 FKBP12-리파아에 결합하지 않으며 만화하지 않습니다. TORC2 복합체와 PRR5 및 RICTOR에 직접 결합합니다. 조직 특이적인 조직에 발현하며, 환에서 가장 높은 수준으로 발현됩니다.

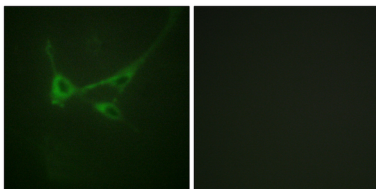
연구 분야

혈관 생성, 세포 생존, ErbB/HER; mTOR; B 세포 생존, PI3K/Akt; AMPK

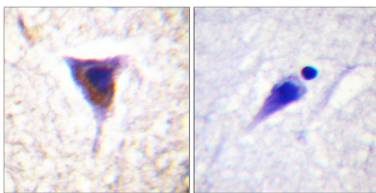
이미지 데이터



mTOR(Phospho-Ser2481) 항체를 사용한 면역인산화법(Phospho-left) 및 비인산화법(Phospho-right)에 대한 효능을 면역흡착 분석(Phospho-ELISA)



mTOR(Phospho-Ser2481) 항체를 사용한 NIH/3T3 세포의 면역흡착 분석. 오른쪽 그림은 인산화법으로 처리한 결과입니다.



세포에 포함된 인산화에 대한 면역흡착 분석. mTOR(Phospho-Ser2481) 항체를 사용한 오른쪽 그림은 인산화법으로 처리한 것입니다.

HeLa-UV

hela-UV에 대한 면역흡착 분석은 1:1000으로 희석한 항체를 사용했고, 여차는 1:20000으로 희석했다.

