

제품명: Met (phospho Tyr1234) 토끼 다클론 항체

카탈로그 번호: APRab05017

연구용 전용

요약

설명	토끼 다클론 항체
숙주	토끼
적용	WB, IHC, ELISA
반응성	인산화된 티로신
결합	비특이적
변형	안정된
아이소타입	IgG
클론성	다클론
형태	액체
농도	1mg/ml
Storage	Aliquot 하여 -20°C 에 보관(12 개월 유효). 냉동/해동 반복을 피하십시오.
Shipping	Ice bags
버퍼	글리세롤 50%, 보오덴탈 0.5%, 산기방부제 N 0.02%를 함유한 PBS 용액
정제	천상정제

적용

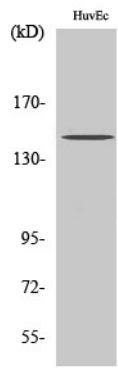
희석 비율	WB 1:500-1:2000, IHC 1:50-1:300, ELISA 1:2000-1:20000
분자량	145kDa

항원 정보

유전자명	MET
다른 이름	MET; Hepatocyte growth factor receptor; HGF receptor; HGF/SF receptor; Proto-oncogene c-Met; Scatter factor receptor; SF receptor; Tyrosine-protein kinase Met
유전자 ID	4233.0
SwissProt ID	P08581
면역원	이 항체는 Tyr1234 인산화 부위를 인식하며, 인산화된 티로신에 특이적으로 결합합니다. 아민산 범위: 1201-1250

배경

이 유전자는 수컷 비코카시체 단립계 유전자인 MET의 인산화된 티로신 부위를 인식하며, 인산화된 티로신에 특이적으로 결합합니다. 비코카시체 유전자인 MET는 인산화된 티로신에 특이적으로 결합하며, 인산화된 티로신에 특이적으로 결합합니다. 비코카시체 유전자인 MET는 인산화된 티로신에 특이적으로 결합하며, 인산화된 티로신에 특이적으로 결합합니다.



양한 세포에 대한 위양성 분석 Phospho-Met (Y1234) 단백질 1:1000 희석 사용