

제품명: MEK-7(인산화 Ser271) 토끼 다클론 항체

카탈로그 번호: APRab05012

연구용 전용

요약

설명	토끼 다클론 항체
숙주	토끼
적용	WB, IHC, ICC/IF, ELISA
반응성	인산화 단백질
결합	비특이적
변형	인산화
아이소타입	IgG
클론성	다클론
형태	액체
농도	1mg/ml
Storage	Aliquot 하여 -20°C 에 보관(12 개월 유효). 냉동/해동 반복을 피하십시오.
Shipping	Ice bags
버퍼	글리세롤 50%, 보오덴탈 0.5%, 산구방제 N 0.02% 를 함유한 PBS 용액
정제	천상정제

적용

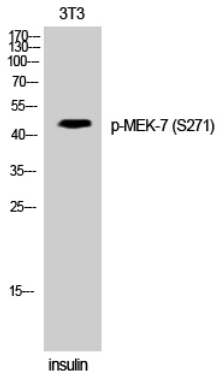
희석 비율	WB 1:500-1:2000, IHC 1:100-1:300, ICC/IF 1:50-1:200, ELISA 1:10000-1:20000
분자량	47kDa

항원 정보

유전자명	MAP2K7 MAP2K7; JNKK2; MEK7; MKK7; PRKMK7; SKK4; Dual specificity mitogen-activated protein
다른 이름	kinase kinase 7; MAP kinase kinase 7; MAPKK 7; JNK-activating kinase 2; MAPK/ERK kinase 7; MEK 7; Stress-activated protein kinase kinase 4; SAPK kinase 4; S
유전자 ID	5609.0
SwissProt ID	O14733
면역원	이 항체는 Ser271 인산화 부위를 위한 MAP2K7 위상 단백질을 대상으로 생성되었습니다. 아미노산 위치 236-285

배경

이 유전자에 코딩된 단백질 MAP 키네이스 계열에 속하는 이중상 단백질 키네이스이다. 키네이스 MAPK8/JNK1 및 MAPK9/JNK2 를 특이적으로 활성화하며 MAP3K1/MEKK1,



Phospho-MEK-7 (S271) 단백질 발현 분석