

제품명: MEK-1/2 (인산화 Ser218/222) 토끼 다클론 항체

카탈로그 번호: APRab05004

연구용 전용

요약

설명	토끼 다클론 항체
숙주	토끼
적용	WB, IHC, ICC/IF, ELISA
반응성	인산화 생체
결합	비결합
변형	인산화
아이소타입	IgG
클론성	다클론
형태	액체
농도	1mg/ml
Storage	Aliquot 하여 -20°C 에 보관(12 개월 유효). 냉동/해동 반복을 피하십시오.
Shipping	Ice bags
버퍼	글세롤 50%, 보온액 0.5%, 산구방제 N 0.02% 를 함유한 PBS 용액
정제	천상정제

적용

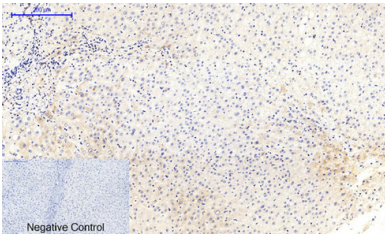
희석 비율	WB 1:500-1:2000, IHC 1:100-1:300, ICC/IF 1:50-1:200, ELISA 1:5000-1:10000
분자량	48kDa

항원 정보

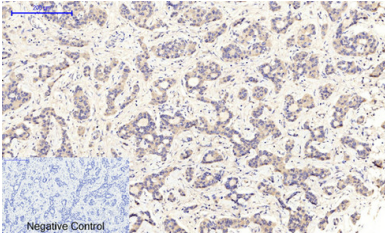
유전자명	MAP2K1/MAP2K2 MAP2K1; MEK1; PRKMK1; Dual specificity mitogen-activated protein kinase kinase 1; MAP
다른 이름	kinase kinase 1; MAPKK 1; MKK1; ERK activator kinase 1; MAPK/ERK kinase 1; MEK 1; MAP2K2; MEK2; MKK2; PRKMK2; Dual specificity mitogen-activated protein k
유전자 ID	5604/5605
SwissProt ID	Q02750/P36507
면역원	이 항원은 Ser217 인산화유주변인 MEK1/2 유래 항원을 대상으로 생성되었습니다. 예상 분량: 189-238

배경

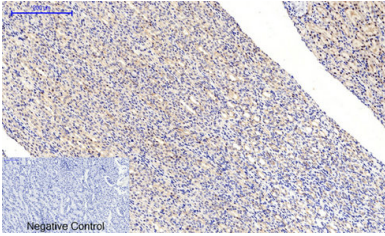
이 유전자에 코딩된 단백질은 이중 특이성 단백질 키나제에 속하며, 유칼리닌 단백질(MAP) 키나제 키나제입니다. 또한 소절 키나제(ERK)라고 알려진 MAP 키나제 인산화 효소의 통치점



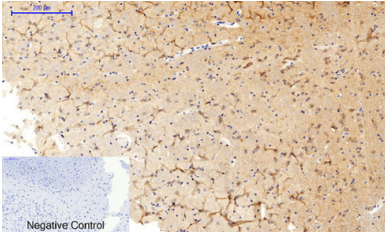
과립포탄연간조직면역조직화학분석 1. MEK-1/2 (인화Ser218/222) 단백질항체1:200 옥타하4°C에서 1시간 반응시켰다. 2. 항체화물위 pH 6.0의 시트산 투용용액 사용했다(98°C 이상 20 분). 3. 이항체1:200 옥타하4°C에서 30 분 반응시켰다. 음성 대조군은 이항체 사용했다.



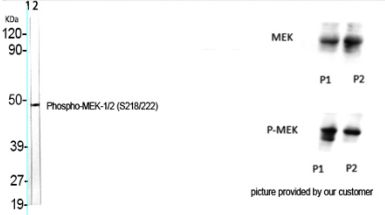
과립포탄연간암조직면역조직화학분석 1. MEK-1/2 (인화Ser218/222) 단백질항체1:200 옥타하4°C에서 1시간 반응시켰다. 2. 항체화물위 pH 6.0의 시트산 투용용액 사용했다(98°C 이상 20 분). 3. 이항체1:200 옥타하4°C에서 30 분 반응시켰다. 음성 대조군은 이항체 사용했다.



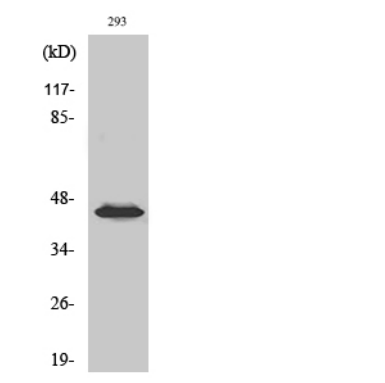
과립포주뇌상조직면역조직화학분석 1. MEK-1/2 (인화Ser218/222) 단백질항체1:200 옥타하4°C에서 1시간 반응시켰다. 2. 항체화물위 pH 6.0의 시트산 투용용액 사용했다(> 98°C, 20 분). 3. 이항체1:200 옥타하4°C에서 30 분 반응시켰다. 음성 대조군은 이항체 사용했다.



과립포주뇌조직면역조직화학분석 1. MEK-1/2 (인화Ser218/222) 단백질항체1:200 옥타하4°C에서 1시간 반응시켰다. 2. 항체화물위 pH 6.0의 시트산 투용용액 사용했다(98°C 이상 20 분). 3. 이항체1:200 옥타하4°C에서 30 분 반응시켰다. 음성 대조군은 이항체 사용했다.



Phospho-MEK-1/2 (S218/222) 단백질항체 사용인양세포의 웨스턴 블롯 분석



Phospho-MEK-1/2 (S218/222) 단백질항체 사용인 293 세포의 웨스턴 블롯 분석