

**제품명: MEK-1 (인산화 Ser298) 토끼 다클론 항체**

**카탈로그 번호: APRab05000**

연구용 전용

## 요약

설명	토끼 다클론 항체
숙주	토끼
적용	WB, IHC, ICC/IF, ELISA
반응성	인산화 단백질
결합	비특이적
변형	인산화
아이소타입	IgG
클론성	다클론
형태	액체
농도	1mg/ml
Storage	Aliquot 하여 -20°C 에 보관(12 개월 유효). 냉동/해동 반복을 피하십시오.
Shipping	Ice bags
버퍼	글리세롤 50%, 보온액 0.5%, 산기방부제 0.02%를 함유한 PBS 용액
정제	천상정제

## 적용

희석 비율	WB 1:500-1:2000, IHC 1:100-1:300, ICC/IF 1:50-1:200, ELISA 1:5000-1:20000
분자량	45kDa

## 항원 정보

유전자명	MAP2K1
다른 이름	MAP2K1; MEK1; PRKMK1; Dual specificity mitogen-activated protein kinase kinase 1; MAP kinase kinase 1; MAPKK 1; MKK1; ERK activator kinase 1; MAPK/ERK kinase 1; MEK 1
유전자 ID	5604.0
SwissProt ID	Q02750
면역원	이 항체는 Ser298 인산화유주변의 MEK1 유래 항원을 사용하여 생성되었습니다. 인산화 위치: 264-313

## 배경

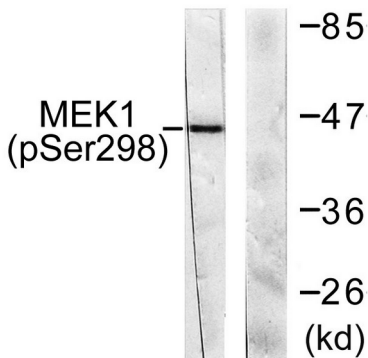
이 유전자에 코딩된 단백질은 중추신경계에서 발견되며, MAP (MAP) 키나제 키나제입니다. 또한 소절 키나제 (ERK)라고 알려진 MAP 키나제 인산화 키나제의 통칭 역할을 합니다. 이 단백질 키나제는 MAP 키나제 키나제이며, 인산화 유주변에 MAP 키나제 키나제 활성을 저해합니다. MAP 키나제 키나제의 발현은 필수적으로 키나제 중추신경계에서 조절됩니다.

달과같은 많은 세포 과정에 관여한다 [RefSeq 제공 2008 년 7 월, 축적 활성 ATP + 단백질 = ADP + 인산화 단백질 질병 MAP2K1 같은 삼인산과 중류(CFC 중류)의 염입니다 [MIM:115150] 삼인산과 중류(CFC 중류)은 특징적인 일생애 삼인산과 및 정 저를 공유한다 삼인산과 및 정 생장 억제 및 부형 삼인산과 포함된다. 알려진 세포 적 단백질은 모 발 과형과 부형 전성 인 유 중과 같은 예외를 나타낸다. 전성 인 유 특은 난 중과 공유한다. 여기는 유전적 부위 중 인 유에 대한 인 유, 이 부위 부형에 합동 및 돌진 관여를 가진 유로 가진다 포함된다. CFC 중류의 유전적 부위 유전적 부위 호 조절 인 유에 의해 활성화된다. 기능 MAP 키네아제인 Thr-Glu-Tyr 서열에 의해 인 유 인 유를 촉매 한다. ERK1 및 ERK2 MAP 키네아제를 활성화한다. PTM: Yersinia yopJ 에 의해 인 유 인 유 및 활성을 방해하여 MAPK 신호 전달 경로를 차단한다. PTM: MAP 키네아제 키네아제 키네아제 (RAF 또는 MEKK1)에 의해 Ser/Thr 인 유 키네아제를 인 유적으로 조절한다. 유전적 단백질 키네아제 수평에 의해 조절된다. STE Ser/Thr 단백질 키네아제 MAP 키네아제 키네아제 유전적 부위 유전적 부위 단백질 키네아제 포함된다. 소위 MORG1 과형 유전적 부위 유전적 부위. Yersinia yopJ 과형 유전적 부위 유전적 부위.

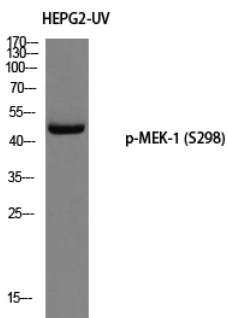
## 연구 분야

혈관 생성, 인 유 조절, 줄기 세포, T 세포, 유전적 부위 세포, 인 유, 유전적 부위, 유전적 부위, MAPK-ERK, 인 유, MAPK-G, 단백질 ErbB/HER, B 세포, 인 유, PI3K/Akt, 인 유

## 이미지 데이터



PDGF 50ng/ml 로 20 분 동안 처리한 NIH/3T3 세포 용출물에서 MEK1(Phospho-Ser298) 항을 사용하여 웨스턴 블롯 분석을 하였다. 오른쪽은 인 유에 의해 인 유된다.



p-MEK-1(S298) 항을 사용하여 HEPG2-UV 에 대한 웨스턴 블롯 분석을 수행했다. 항은 1:500 으로 희석했다.