

**제품명: MEF-2C(인산화 Ser396) 토끼 다클론 항체**

**카탈로그 번호: APRab04997**

연구용 전용

## 요약

설명	토끼 다클론 항체
숙주	토끼
적용	WB, IHC, ICC/IF, ELISA
반응성	인산화
결합	비결합
변형	인산화
아이소타입	IgG
클론성	다클론
형태	액체
농도	1mg/ml
Storage	Aliquot 하여 -20°C 에 보관(12 개월 유효). 냉동/해동 반복을 피하십시오.
Shipping	Ice bags
버퍼	글리세롤 50%, 보오덴탈 0.5%, 산구방제인 0.02%를 함유한 PBS 용액
정제	천상정제

## 적용

희석 비율	WB 1:500-1:2000, IHC 1:100-1:300, ICC/IF 1:50-1:200, ELISA 1:5000-1:20000
분자량	51kDa

## 항원 정보

유전자명	MEF2C
다른 이름	MEF2C; Myocyte-specific enhancer factor 2C
유전자 ID	4208.0
SwissProt ID	Q06413
면역원	이 항체는 Ser396 인산화유주인인 MEF2C 유전자 단백질을 특이성 인식합니다. (Accession: 362-411)

## 배경

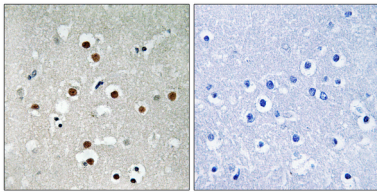
이 유전자는 근육에 국한하여 MADS 박스 전사 인자 2(MEF2) 단백질 계열 구성원 중 하나인 MEF2C 단백질은 전신 발현 및 DNA 결합을 특징으로 합니다. 단백질은 근육 세포의 분화를 유도하는 데 중요한 역할을 합니다. 이 유전자의 돌연변이는 심한 정제 장애와 근육 결핍을 유발합니다. 대체물 이상 전사 변이도 보고됩니다. [RefSeq 제 2010 년 7 월, 대체물 주된 이상 전사체는 것으로 보인다. 별 단계 발현 출현 발효 단계에서 가장 높으며 후 단계에서 크게 감소한다. 또한 이 유전자 결실은 배아 발달 전 발현 중에 결함 다 가능

많은 유목적 연구의 절정에 존재하는 MEF2 요에 특적으로 결합하는 전 활성 인자이다. 심혈관 형성 및 근육을 조절하며 발아에 관여한다. 신경 발달과 근육 발달에 관여할 수 있음 (유생에 거). 억제되면 없는 아이들 3 과 아이들 4 는 아이들 1 과 아이들 2 보. 활성이 높음이다. PTM: 분하는 심근의 여러 부위에 p300 에 의해 아 탈된다. Lys-4 에 의해 아 탈는 DNA 결합 및 전 활성을 증가 시킨다. PTM: Ser-59 에 의해 아 탈는 DNA 결합 활성을 증가 시킨다 (유생에 거). Ser-396 에 의해 아 탈는 Lys-391 숙말에 결합하여 전 활성을 억제한다. PTM: 신경성 이후 소고립 신경 세포에 아 탈는 카탈제 7 에 의해 단 탈된다. CDK5 매개 아 탈는 통 유적으로 잘 아 신경 세포 사멸 및 전 활성을 유도한다. PTM: SUMO2 에 의해 Lys-391 에 숙말이 단 탈된다. SUMO1 에 의해는 숙말이 전 활성을 억제한다. 유성 MEF2 계열에 속한다. 유성 1 계열 MADS-box 도메인을 포함한다. 유성 1 계열 Mef2 항 DNA 결합 도메인을 포함한다. 소위 마틴 세에서 항 HDAC와 결합할 수 있다. 근육에서 HDAC 가제 조절을 통해 MEF2 가 다른 단백질 상호 작용 할 수 있다. 분해에 EP300 과 상호 작용 하여 상호 작용 MEF2C 를 아 탈하여 DNA 결합 및 활성을 증가 시킨다. HDAC7 및 CARM1 과 상호 작용한다 (유생에 거). HDAC4, HDAC7 및 HDAC9 와 상호 작용한다. HDAC 와 상호 작용 전 활성을 억제한다. 조직 특성 뇌 골격에 발된다.

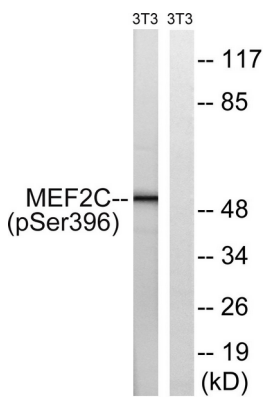
## 연구 분야

AMPK; 단백질 복합체; MAPK\_ERK\_상장; MAPK\_G\_단탈

## 이미지 데이터



표면에 포틴 안노조에 대한 면역조직화 분석 (MEF2C (Phospho-Ser396) 항체 사용. 오른쪽 그림은 안노화 염색으로 처리한 결함이다.



24 시간 동안 영양 결핍을 처한 NIH/3T3 세포의 용출물을 MEF2C (Phospho-Ser396) 항체를 사용하여 단백질 분석했다. 오른쪽 그림은 안노화 염색으로 처리한 결함이다.