

제품명: MEF-2(인산화 Thr319) 토끼 다클론 항체

카탈로그 번호: APRab04995

연구용 전용

요약

설명	토끼 다클론 항체
숙주	토끼
적용	WB, IHC, ICC/IF, ELISA
반응성	인산화 단백질
결합	비결합
변형	인산화
아이소타입	IgG
클론성	다클론
형태	액체
농도	1mg/ml
Storage	Aliquot 하여 -20°C 에 보관(12 개월 유효). 냉동/해동 반복을 피하십시오.
Shipping	Ice bags
버퍼	글리세롤 50%, 보르덴탈 0.5%, 산구방제 N 0.02%를 함유한 PBS 용액
정제	천상정제

적용

희석 비율	WB 1:500-1:2000, IHC 1:100-1:300, ICC/IF 1:50-1:200, ELISA 1:10000-1:20000
분자량	-

항원 정보

유전자명	MEF2A
다른 이름	MEF2A; MEF2; Myocyte-specific enhancer factor 2A; Serum response factor-like protein 1
유전자 ID	4205.0
SwissProt ID	Q02078
면역원	이 항원은 Thr319 인화유주변인 MEF2A 유전자 단백질을 사용되었습니다. 아민산 범위 296-345

배경

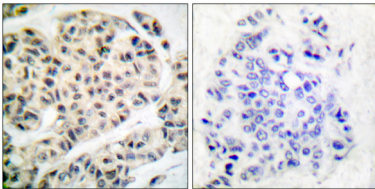
이 유전자는 DNA 결합 단백질로 근육 특이적, 생식 특이적 및 뇌 특이적 발현을 나타내며, 다양한 세포 분화 및 세포 성장 조절 및 포스포리보솜 단백질에 관여한다. 이 유전자의 결함은 상체 신경관 장애 형(ADCAD1)의 원인이 될 수 있다. 이 유전자에 대한 연구는 이 유전자의 발현을 조절한다. [RefSeq]
제 2010 년 1 월, 질병 MEF2A 의 결함은 상체 신경관 장애 형(ADCAD1) [MIM:608320]의 원인이 될 수 있다. 기능 다의 근육 특이적 인 발현 MEF2 요

, 5'-YTA[AT](4)TAR-3'에 특이적으로 결합하는 전사 활성 인자이다. 또한 DNA의 상인자 및 모노뉴클레오타이드 유전자 발현에 관여한다. 골근 및 심근 발달에 있어 신경세포 분화 및 생체 세포 사멸을 매개한다. 근육 특이적 또는 상인자 관련 전사체 p38 MAPK 신호 전달을 통해 표상 생성 및 세포 사멸 조절에 관여할 수 있다. 소뇌 신경 세포에서 인화 및 수열화 MEF2A는 NUR77의 전사체를 억제해 스펀을 촉진한다. (PTM: Lys-403의 아틸화는 전사 활성을 향상한다. 분하는 소뇌에서 p300에 의해 뉴클레오사이드된다. Lys-4의 아틸화는 DNA 결합 및 전사 활성을 증가시킨다. (유성 기준). p300에 의해 뉴클레오사이드 생성 촉진 및 수열을 억제한다. (PTM: Ser-408의 지질 인산화는 Lys-403의 수열화를 촉진하여 뉴클레오사이드를 방해한다. 신경 표상 분자 PPP3CA에 의한 Ser-408의 인산화는 Lys-403 잔에서 뉴클레오사이드의 전사 촉진에 수열 분포를 억제한다. Thr-312 및 Thr-319의 인산화는 p38 MAPK 신호 전달에 관여하는 주요 뉴클레오사이드를 활성화한다.) 뉴클레오사이드 MAPK14/p38alpha 및 MAPK11/p38beta에 의해 인산화된다. MAPK13/p38delta 또는 MAPK12/p38gamma에 의해 인산화되지 않는다. 신경형에 의해 유전 CDK5에 의해 Ser-408 인화는 MEF2A 전사 활성을 억제해 신경 세포 사멸을 유도한다. Thr-312, Thr-319 및 Ser-355 인화는 EGF에 의해 유도될 수 있다. PTM: 신경형 소뇌 신경 세포에서 caspase 3 및 caspase 7에 의해 뉴클레오사이드 분포를 조절된다. 후 CDK5 매개 인화형을 유전적으로 조절하여 신경 세포 사멸 및 전사 활성을 유도한다. PTM: Lys-403의 수열화는 PIAS1에 의해 강하게 전사 활성을 억제한다. Ser-408에 의한 인산화는 수열화에 덜 민감하다. 핵 위치 DNA 결합은 영향을 미치지 않는다. SUMO1에 의해 그리고 SUMO2와 SUMO3에 의해 소뇌에서 정수열된다. PIASx는 소뇌에서 수열화를 촉진하고 그 행태를 유도한다. 유성 MEF2 계열에 해당한다. 유성 1 개 MADS-box 도메인을 포함한다. 유성 1 개 Mef2형 DNA 결합 도메인을 포함한다. 소뇌 중뇌는 중뇌에서 DNA에 결합한다. MEF2D와 양립형한다. HDAC7 과성 조절한다. (유성 억제). PIAS1 과성 조절하며 이 성은 수열을 촉진한다. HDAC4, HDAC9 및 SLC2A4RG와 성 조절한다. MAPK7과 (N-말을 통해 성 조절한다. 이 성은 MEF2A의 인화 및 전사 활성을 유발한다. 조직 특성 MEF2 및 MEFA 동형 단백질은 골관상 세포 및 뇌에만 발현하는 반면 RSRFC4 및 RSRFC9 동형 단백질은 모든 조직에서 발현된다.

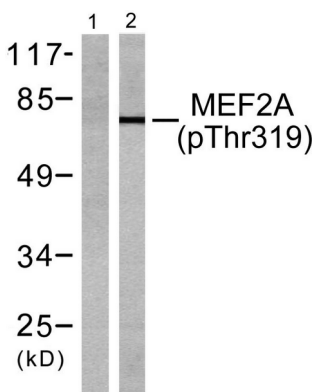
연구 분야

AMPK; 단백질 아틸화

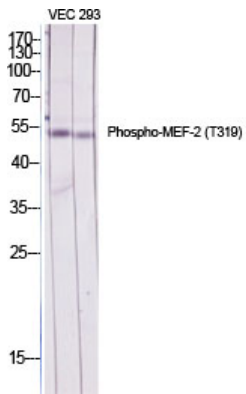
이미지 데이터



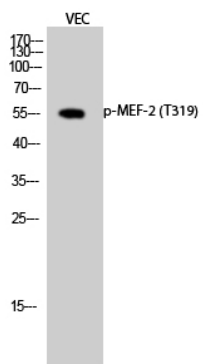
파란에 표지된 인화 뉴클레오사이드 단백질은 MEF2A(Phospho-Thr319) 항체 사용. 오른쪽 그림은 인화 뉴클레오사이드로 착색한 결과입니다.



UV 15'로 처리한 K562 세포 용출물을 MEF2A(Phospho-Thr319) 항체를 사용하여 단백질 분리를 합니다. 오른쪽 그림은 인화 뉴클레오사이드로 착색한 결과입니다.



양한 세포에 대해 1:2000으로 희석한 Phospho-MEF-2(T319) 항체를 이용하여 Western blot 분석



Phospho-MEF-2(T319) 항체를 1:2000으로 희석하여 VEC 세포에 대한 Western blot 분석을 수행했다.