

제품명: MARCKS (인산화 Ser158) 토끼 다클론 항체

카탈로그 번호: APRab04973

연구용 전용

요약

설명	토끼 다클론 항체
숙주	토끼
적용	WB, ELISA
반응성	인산화 생체
결합	비결합
변형	인화된
아이소타입	IgG
클론성	다클론
형태	액체
농도	1mg/ml
Storage	Aliquot 하여 -20°C 에 보관(12 개월 유효). 냉동/해동 반복을 피하십시오.
Shipping	Ice bags
버퍼	글리세롤 50%, 보르덴탈 0.5%, 산구방제인 0.02%를 함유한 PBS 용액
정제	천상정제

적용

희석 비율	WB 1:500-1:2000, ELISA 1:10000-1:20000
분자량	35kDa

항원 정보

유전자명	MARCKS
다른 이름	MARCKS; MACS; PRKCSL; Myristoylated alanine-rich C-kinase substrate; MARCKS; Protein kinase C substrate; 80 kDa protein, light chain; 80K-L protein; PKCSL
유전자 ID	4082.0
SwissProt ID	P29966
면역원	이 항원은 Ser158 인산화 부위를 포함하는 MARCKS 유래 합성 펩타이드를 대상으로 생성되었습니다. 예상 분량: 126-175

배경

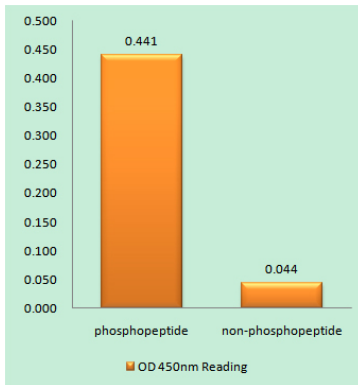
이 유전자는 세포 내 단백질 키나제 C의 기질이다. 이 단백질은 세포에 의해 여러 발달 단계에서 다클론 항체 C에 의한 인산화는 칼슘 칼모듈린 의존적 인 및 막의 결합을 억제하여 세포에 존재하게 한다. 이 단백질은 중심 식세포용 막 수용체 단백질에 관여하는 것으로 생각된다. [RefSeq 제 2008 년 7 월] 기능 MARCKS 는 단백질 키나제 C의 가장 대표적인 기질이다. 이 단백질은 칼모듈린

, 약 및 배양 조건에 따라 MARCKS는 인산화(Phosphorylation)된 형태를 띠거나 그렇지 않은 형태로 존재할 수 있습니다. PTM: PKC에 의한 인산화는 MARCKS를 세포에서 분리합니다. 또한 Fc-인자 결합을 억제합니다. 유성 MARCKS 계열에 속합니다.

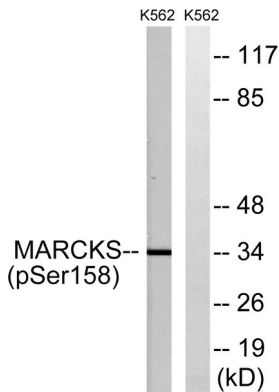
연구 분야

Fc 감수 매개 작용

이미지 데이터



MARCKS(Phospho-Ser158) 항체를 사용한 인산화 펩타이드(Phospho-left) 및 비인산화 펩타이드(Phospho-right)에 대한 결합 분석 방법(Phospho-ELISA)



EGF 200ng/ml로 30분 처리한 K562 세포 용출물을 MARCKS(Phospho-Ser158) 항체를 사용하여 Western blot 분석했다. 오른쪽은 인산화 펩타이드로 나타났다.