

제품명: MAD1(인산화 Ser428) 토끼 다클론 항체

카탈로그 번호: APRab04966

연구용 전용

요약

설명	토끼 다클론 항체
숙주	토끼
적용	IHC, ICC/IF, ELISA
반응성	인산화 마스
결합	비결합
변형	안화된
아이소타입	IgG
클론성	다클론
형태	액체
농도	1mg/ml
Storage	Aliquot 하여 -20°C 에 보관(12 개월 유효). 냉동/해동 반복을 피하십시오.
Shipping	Ice bags
버퍼	글세롤 50%, 보오덴탈 0.5%, 산기방제 N 0.02% 를 함유한 PBS 용액
정제	천상정제

적용

희석 비율	IHC 1:100-1:300, ICC/IF 1:50-1:200, ELISA 1:5000-1:10000
분자량	-

항원 정보

유전자명	MAD1L1 MAD1L1; MAD1; TXBP181; Mitotic spindle assembly checkpoint protein MAD1; Mitotic arrest deficient 1-like protein 1; MAD1-like protein 1; Mitotic checkpoint MAD1 protein homolog; HsMAD1; hMAD1; Tax-binding protein 181
다른 이름	
유전자 ID	8379.0
SwissProt ID	Q9Y6D9
면역원	이 항체는 Ser428 인산화유주변의 인간 MAD1 유래항원을 사용하여 생성되었습니다. 아미노산 범위 394-443

배경

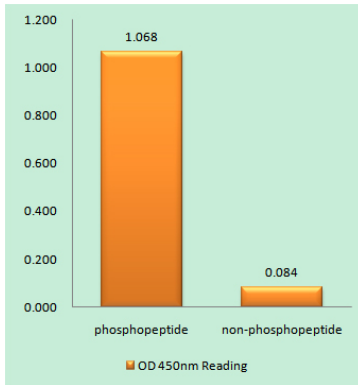
MAD1L1 은 모든 암체 종에서 주로 정렬 마스 후 사용되는 유세포 검출에 중요한 단백질입니다. MAD1L1 은 동형량 유전자 MAD2L1 과 상동합니다. MAD1L1 은 세포주기 조절 및

중 억제에 관할수없다 대체물인수용에 의한 변형이 생된다[RefSeq 제2015년 1월 질병 MAD1L1 결함은 안구형암 발생 및 다른 전파 관련이 없다] 기능 모든 암세포 중에는 제1종질암 때까 이후 시작되는 방추체 조립 결함의 구성요인이다 부차적 암은 암세포 MAD2L1 을도 할수없다 객위 정향 위치 지정에 관한다 MAD2L1 을핵 주변에 고정하는데필한다 유 : TP53 에 의해 증한다 PTM: BUB1 에 의해 인산화된다 S 기환부터 M 까지 모든 방추체 상 후과 인산화된다 DNA 손상 ATM 또는 ATR 에 의해 인산화는 것으로 추정된다 유성 MAD1 계열에 속한다 세포내 위치 유전물질이다 끝까지 핵전체에 퍼져있다 중심체 방추체 중부 그리고 정직로 중부 에는 고정 관된다 소위 중량체이다 MAD2L1 과이종량체형이랑 MAD1L1-MAD2L1 코어 복합체형한다 방추체 조립에 의한 원형 MAD1L1-MAD2L1 구의 변형은 MAD2L1 의 MAD1L1 에 대한 친화를 감소시킬수없다 CDC20 은 MAD1L1 과 MAD2L1 결함을 높게 할수없다 결합 및 다른 장의 세포 분산들을 억제한다 MAD2L1 이 CDC20 에 더 이상 결합 못하게 할때까지 결합한다 BUB1/BUB3 복합체와 유사 Tax 단백질도 상호작용수없다 TPR 과 상호작용하며 조직상은 G0/G1 계에 의해 발현되고 S 기환 및 G2/M 계에 강하게 발현된다

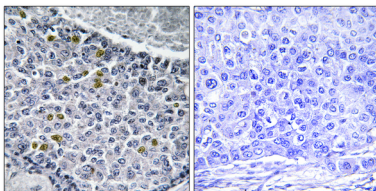
연구 분야

세포주 G1S; 세포주 G2M DNA;

이미지 데이터



MAD1(Phospho-Ser428) 항를 사용한 면역인산화법(Phospho-left) 및 비인산화법(Phospho-right)에 대한 효능을 비교 분석한 결과(Phospho-ELISA)



표면에 포도상 과립이 있는 세포에 대한 조직화 분석(MAD1(Phospho-Ser428) 항 사용, 오른쪽 그림 인산화법)에 의한 결과입니다.