

제품명: Lyn (phospho Tyr508) 토끼 다클론 항체

카탈로그 번호: APRab04963

연구용 전용

요약

설명	토끼 다클론 항체
숙주	토끼
적용	WB, IHC, ICC/IF, ELISA
반응성	인간 쥐 생체
결합	비결합
변형	안화된
아이소타입	IgG
클론성	다클론
형태	액체
농도	1mg/ml
Storage	Aliquot 하여 -20°C 에 보관(12 개월 유효). 냉동/해동 반복을 피하십시오.
Shipping	Ice bags
버퍼	글리세롤 50%, 보오 단백질 0.5%, 산기방부제 0.02%를 함유한 PBS 용액
정제	천상정제

적용

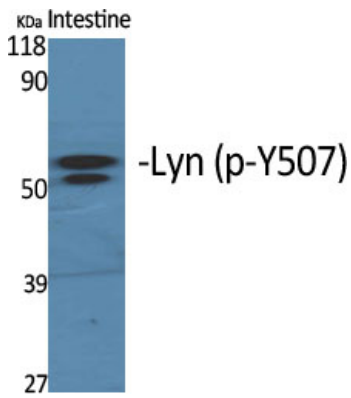
희석 비율	WB 1:500-1:2000, IHC 1:100-1:300, ICC/IF 1:50-1:200, ELISA 1:5000-1:20000
분자량	53,56kDa

항원 정보

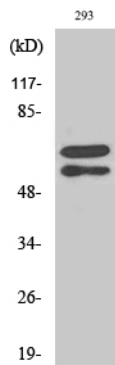
유전자명	LYN
다른 이름	LYN; JTK8; Tyrosine-protein kinase Lyn; Lck/Yes-related novel protein tyrosine kinase; V-yes-1 Yamaguchi sarcoma viral related oncogene homolog; p53Lyn; p56Lyn
유전자 ID	4067.0
SwissProt ID	P07948
면역원	이 항체는 Tyr507 안화유지된 인간 Lyn 유래 항원만을 사용하여 생성되었습니다. Accession No. 463-512

배경

이 유전자는 티로신 단백질 키나제를 암호화하며, 이는 비정상적인 발현과 분화 조절에 관여할 수 있습니다. 이 유전자에는 서로 다른 형을 암호화하는 대체 스플라이싱 변이체가 발견되었습니다. [RefSeq 저널 2011년 7월, 축적형 ATP + [단백질-L-티로신 = ADP + [단백질-L-티로신(인산) 유성 단백질 키나제 수퍼패밀리에 속함 티로신 단백질 키나제 패밀리] 유성 단백질 키나제 수퍼패밀리에 속함 티로신 단백질 키나제 패밀리]



다양한 세포에 대한 위 단백질 분석 1:1000 으로 확인 Phospho-Lyn (Y508) 단백질 사용



293 세포에 대한 위 단백질 분석 Phospho-Lyn (Y508) 단백질 1:1000 으로 확인 사용