

제품명: Lck(인산화 Tyr393) 토끼 다클론 항체

카탈로그 번호: APRab04945

연구용 전용

요약

설명	토끼 다클론 항체
숙주	토끼
적용	WB, ICC/IF, ELISA
반응성	인산화 생체
결합	비결합
변형	인화된
아이소타입	IgG
클론성	다클론
형태	액체
농도	1mg/ml
Storage	Aliquot 하여 -20°C 에 보관(12 개월 유효). 냉동/해동 반복을 피하십시오.
Shipping	Ice bags
버퍼	글세롤 50%, 보오덴탈 0.5%, 산규방제 N 0.02% 를 함유한 PBS 용액
정제	천상정제

적용

희석 비율	WB 1:500-1:2000, ICC/IF 1:200-1:1000, ELISA 1:5000-1:20000
분자량	60kDa

항원 정보

유전자명	LCK
다른 이름	LCK; Tyrosine-protein kinase Lck; Leukocyte C-terminal Src kinase; LSK; Lymphocyte cell-specific protein-tyrosine kinase; Protein YT16; Proto-oncogene Lck; T cell-specific protein-tyrosine kinase; p56-LCK
유전자 ID	3932.0
SwissProt ID	P06239
면역원	이 항체는 Tyr393 인산화 부위를 위한 Lck 유체상 표지를 사용하여 생성되었습니다. 아민 범위는 361-410

배경

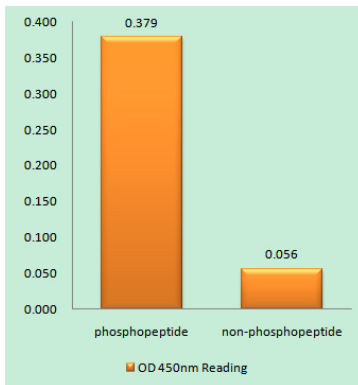
이 유전자는 Src 계열 단백질 티로신 키나제(PTK)에 속합니다. 이 유전자는 다양한 발현 조직에서 신생 및 성인에 중추한 표현형을 나타냅니다. 이 단백질은 말초에 다량 발현되며, 특히 PTK 도메인 구조가

포도당 함유 포도당 및 포도당 농한 포도당 단백질 상호작용 매개 SH2 및 SH3 도메인을 포함한다. 이 단백질은 세포막 근처에서 주로 존재하며 CD4 및 CD8 을 비롯한 세포 표면 수용체 다른 신호 전달 분에 결합한다. 또한 중성 단백을 구성하는 여러 다른 폴리펩이드 사슬의 일부로 포함된다. [RefSeq 제공 2016 년 8 월, 축적형 ATP + [단백질-L-티로신] = ADP + [단백질-L-티로신] + 인산염 LCK 와 관련된 염색체 이상 변형에 결합된다. TCRB 를 포함하는 전사(1;7)(p34;q34), 또한 SH2 도메인은 SQSTM1 과 상호작용을 매개한다. 이 상호작용은 Ser-59 인화에 의해 조절된다. 효소 조절 : 티로신 인화에 의해 자극된다. 기능 활성에 발달 중인 세포의 선택 및 상호작용을 세포가 세포막 근처에 작용하는 티로신 키나아제이다. CD4 및 CD8 표면 수용체 세포질 분에 직접적으로 결합되어 있다. 세포 표면 수용체 (TCR) 연결 신호 전달 경로를 활성화하는 역할을 한다. TCR 이 결합되면 결합 MHC 복합체와 결합한다. CD4 와 CD8 이 각각 MHC 클래스 II 및 클래스 III 분의 상호작용 계로 작용하여 결합된 LCK 가 TCR/CD3 복합체 주위로 이동한다. LCK 는 TCR γ 사슬의 CD3 소위 사슬과 결합하는 면역 세포 수용체 키나아제 (TAM) 내 티로신 잔를 인화하여 TCR/CD3 신호 전달 경로를 시작한다. 또한 다른 수용체 분에 의한 신호 전달에 관여한다. LCK 는 CD2 의 세포질과 결합하여 CD2 분에 결합하면 인화되어 활성화된다. 또한 세포 증식 분을 조절하며 IL2 수용체 연결 신호 전달 경로에 관여한다. IL2 가 수용체에 결합하면 LCK 활성이 증가한다. 이 단백질은 활성 세포 발달의 모든 단계에서 발현되며 전구 TCR 과 상호작용하며 TCR 도메인에 의해 조절되는 상수 과잉 조절에 필수적이다 (질량 분석법 PubMed:11840567, 유전자 정보 Lck 항원 PTM: Tyr-394 에서 인화되어 효소 활성이 증가하며 유성 성숙. Tyr-505 에서 인화되어 활성이 감소한다. 유성 단백질 키나아제 슈브린에 의해 Tyr 단백질 키나아제에 결합한다.) SRC 이형 유점 단백질 키나아제 또한 1 개 포함 유점 SH2 도메인 1 개 포함 유점 SH3 도메인 1 개 포함 세포 내 위치 변형형 분자 샤퐼에 의해 조절되는 소위 CD2, CD4, CD5, CD8, CD44, CD45 및 CD122 와 같은 세포 표면 수용체 세포질 도메인에 결합한다. 또한 PI4K, VAV1, RASA1, FYB 와 같은 여러 다른 키나아제 및 CDC2, RAF1, ZAP70 및 SYK 를 포함하는 다른 단백질 키나아제에 결합한다. SH3 도메인을 통해 리구린과 포도당 및 사토스'-키나아제 (PI3K) 에 결합하고 SH2 도메인을 통해 티로신 인화 KHDRBS1/p70 에 결합한다. SH3 도메인을 통해 HIV-1 Nef 에 결합한다. 이 상호작용은 티로신 키나아제 활성을 억제한다. SQSTM1 과 상호작용한다. 인화된 LIMK1 과 상호작용한다. CBLB 및 PTPRH 와 상호작용한다. 조직 특성 리구린에서 특적으로 발현된다.

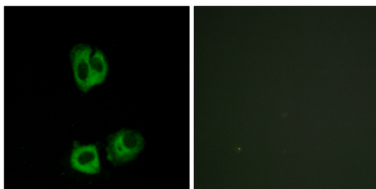
연구 분야

자연 살 세포 표면 수용체 T 세포 수용체 원형성 면역 반응

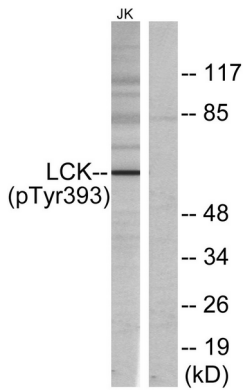
이미지 데이터



Lck(Phospho-Tyr393) 항를 사용한 면역인화 실험 (Phospho-left) 및 인화 실험 (Phospho-right)에 대한 효소 결합 면역 분석법 (Phospho-ELISA)



Lck(Phospho-Tyr393) 항를 이용한 HeLa 세포 면역형광 분석. 오른쪽 그림은 인화 실험에 의해 처리된 그림입니다.



Jurkat 세포를 LCK(Phospho-Tyr393) 항을 사용하여 분석합니다. 오른쪽은 인산화됨이로 나타냅니다.