

제품명: LATS1(인산화-Ser909) 토끼 다클론 항체

카탈로그 번호: APRab04940

연구용 전용

요약

설명	토끼 다클론 항체
숙주	토끼
적용	WB, IHC, ELISA
반응성	인산화 시트루스
결합	비결합
변형	인산화된
아이소타입	IgG
클론성	다클론
형태	액체
농도	1mg/ml
Storage	Aliquot 하여 -20°C 에 보관(12 개월 유효). 냉동/해동 반복을 피하십시오.
Shipping	Ice bags
버퍼	글세롤 50%, 보오덴탈 0.5%, 산기방제 N 0.02% 를 함유한 PBS 용액
정제	천상정제

적용

희석 비율	WB 1:500-1:2000, IHC 1:50-1:300, ELISA 1:2000-1:20000
분자량	140kDa

항원 정보

유전자명	LATS1 WARTS
다른 이름	Serine/threonine-protein kinase LATS1 (EC 2.7.11.1) (Large tumor suppressor homolog 1) (WARTS protein kinase) (h-warts)
유전자 ID	9113.0
SwissProt ID	O95835
면역원	인산화 LATS1/2(Ser909) 주원인 항성 표지 단백질

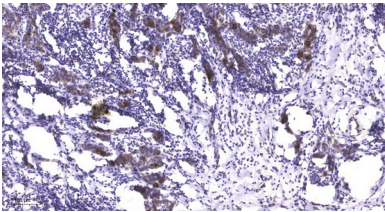
배경

이 유전자에 코딩된 단백질은 유전자에 전사된 후 유세포에서 주로 조절인자 CDC2 키아제와 복합체를 형성하는 것으로 추정되는 핵외 키아제이다. 단백질은 세포에 따라 인산화되며, 이전에 인산화 후 중재 인산화 저해된다. 단백질 N-말단은 CDC2와 결합하여 H1 히스톤 키아제 활성을 감소시키는 복합체를 형성하는데, 이는 CDC2/사이클린 A 의 활성 조절에 기여할 수 있다. 또한 C-말단 키아제 단백질은

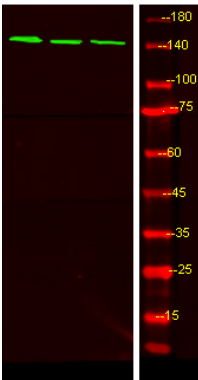
자 N-말단 부위 결합이 큰 내결합 중 복합형 단백질은 장기간 응집을 수행할 수 있을 사함다 생체 및 조직 내 이 단백질 중 약 1/3 부위 결합할 수 있을 사함다 이 연구는 난기질 세포 중의 발상 및 발암에 대한 분자 수준을 보여주는 유전자 연구에 대한 첫 번째 시도이다. 복합형 ATP + 단백질 = ADP + 인산 단백질 보인자 마다 많은 기능 유전자 및 G1 세포 체 세포 분열에 작용하여 배체 유에 강한 역할을 하는 중 약 1/3이다. CDC2 키 효소 활성을 향상시켜 G2/M 전이를 촉진으로 조절한다. p53 발현 조절에 관여한다. LIMK1 의 응집 조절을 통해 단백질 응집을 조절하여 세포 분열에 영향을 미친다. 내분비 기능도 역할을 할 수 있다. PTM: 자 인산화는 주로 M 기종 인산화이다. STK3 에 의해 Ser-909 및 Thr-1079 에 인산화 될 수 있다. DNA 손상 ATM 또는 ATR 에 의해 인산화 유점 단백질 키 효소 복합체 포함 AGC Ser/Thr 단백질 키 효소 복합체 유점 1 개 AGC 키 효소 C-말단 도메인 포함 유점 1 개 단백질 키 효소 도메인 포함 유점 1 개 UB A 도메인 포함 세포 내 위치 간 동중추에 위치한다. 유분열 병체 유분열 병체 포함 유분열 병체 포함 소위 유분열 병체 CDC2 와 복합형 포함 LATS1 관련 CDC2 는 유분열 병체 관련 파트너이며 복합 키 효소 활성도 인산화 ZYX 에 결합하여 단백질 유분열 병체 위치를 바꿔 유분열 병체 인산화 단백질 역할을 사함다 유분열 병체 인산화 촉진에서 LIMK1 에 결합하고 함께 위치한다. 조직 특성 패턴을 제한 도 생성 조직에서 발현된다.

연구 분야

이미지 데이터



파괴된 단백질 유분열 병체 면역조직화학 분석 1. 항체 1:200 으로 희석하여 4°C 에서 16시간 반응시켰다. 2. Tris-EDTA, pH 9.0 용액 사용하여 항체를 희석했다. 3. 이 항체 1:200 으로 희석하여 실온에서 45 분 반응시켰다.



LPS 용해제 또는 마취된 Hela 세포에 대한 웨스턴 블롯 분석을 수행했다. 1 차 항체는 1:1000 으로 희석하여 사용했고 2 차 항체는 1:10000 으로 희석하여 사용했다.