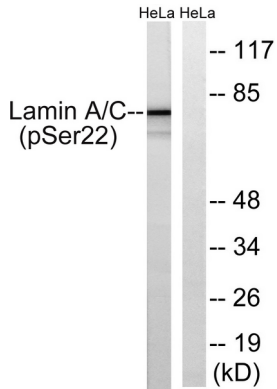


PubMed:24741066, PubMed:31434876, PubMed:31548606, PubMed:37788673, PubMed:37832547).

연구 분야

비후성근병증(HCM); 부전성우심근병증(ARVC); 확장성근병증

이미지 데이터



표적 단백질 1 μ M 로 24 시간 처리한 HeLa 세포를 Lamin A(Phospho-Ser22) 항을 사용하여 분석했다. 오른쪽은 인산화 단백질이다.