

제품명: Kv2.1 (인산화 Ser567) 토끼 다클론 항체

카탈로그 번호: APRab04930

연구용 전용

요약

설명	토끼 다클론 항체
숙주	토끼
적용	IHC, ICC/IF, ELISA
반응성	인산화 생체
결합	비결합
변형	안화된
아이소타입	IgG
클론성	다클론
형태	액체
농도	1mg/ml
Storage	Aliquot 하여 -20°C 에 보관(12 개월 유효). 냉동/해동 반복을 피하십시오.
Shipping	Ice bags
버퍼	글리세롤 50%, 보오덴탈 0.5%, 산기방제 N 0.02% 를 함유한 PBS 용액
정제	천상정제

적용

희석 비율	IHC 1:100-1:300, ICC/IF 1:200-1:1000, ELISA 1:5000-1:20000
분자량	-

항원 정보

유전자명	KCNB1
다른 이름	KCNB1; Potassium voltage-gated channel subfamily B member 1; Delayed rectifier potassium channel 1; DRK1; h-DRK1; Voltage-gated potassium channel subunit Kv2.1
유전자 ID	3745.0
SwissProt ID	Q14721
면역원	이 항체는 Ser567 인산화유주변인 Kv2.1/KCNB1 유래 항원을 대상으로 생성되었습니다. 미안 번호: 533-582

배경

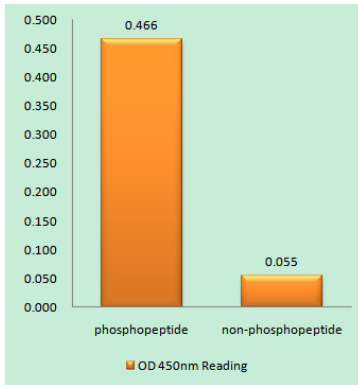
전압 개폐 채널(Kv) 채널은 가장 구조적 관점에서 가장 잘 연구된 이온 채널 유형입니다. 이들은 신경 세포를 통해 생체 안을 통해 신경 흥분 상태에 전압을 전달하고, 축삭 및 세포막의 절연 단계를 형성합니다. 최근에는 shaker, shaw, shab, shal 의 네 가지 연관 채널 유전자 확립이 여러 가지 상유전자 준하는 것으로 밝혀졌습니다. 이 유전자 전 개폐 채널 shab 관련 유전자 쌍을 암호화합니다.

다양한 연구자들이 이를 연구하고 그 활용은 더 거대 규모 연구에 의해 조립된다 [RefSeq 제공 2008년 7월]. 도메인 S4 서미는 전신일 가능성이 높으며 세 번째이다. 또한 이 연구는 비활성화되어 있는 것이 특징이다. 도메인 1과 2는 채널 활성 조절 및 다른 특징은 소규모의 채널 조절에 중립적일 수 있다. 가능 형상 및 전압 의존적 특성은 모두 관찰된다. 채널 막을 가로지르는 전압차에 반응하여 열기 닫히며, 칼륨이온 전하를 띠기 때문이다. PTM: C-말단 시린 잔기에서 고인산화되어 있다. 알 세린 잔기에서 인산화는 채널 개방 단계를 조절하는 조절을 가능케 한다. Ser-457, Ser-541, Ser-567, Ser-607, Ser-656 및 Ser-720 과 N-말단 Ser-15 의 인산화는 독칼신에 의해 조절된다. 특히 Ser-607 과 Tyr-128 은 인산화 및 인산화율을 통한 조절의 중요한 부위이다. Tyr-128 은 PTP α 와 cyt-PTP ϵ 에 의해 인산화될 수 있다. Ser-607 의 인산화 수준은 신경 활동에 매우 민감하다. Ser-567 의 인산화 출현 후 발고에서 감소하여 P2 와 P5 에 낮은 수준을 보인다. 이후 P14 까지 증가하여 정상 수준에 도달한다. Ser-564 와 Ser-607 의 인산화 수준은 발중에서 각각 40%와 85% 크게 감소한다. 유성 칼륨 채널 계열 B (Shab) 에 의해 조절된다. 소위 : KCNG2, KCNG3, KCNG4, KCNS1, KCNS2, KCNS3 및 KCNV2 외의 종류를 포함한다.

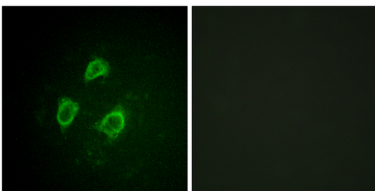
연구 분야

맛 전달

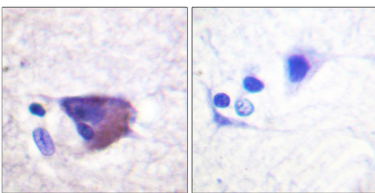
이미지 데이터



Kv2.1/KCNB1(Phospho-Ser567) 항체를 사용한 면역 안화법 (Phospho-left) 및 비인산화법 (Phospho-right)에 대한 효능을 면역 침착 분석 (Phospho-ELISA)



Kv2.1/KCNB1(Phospho-Ser567) 항체를 사용한 HepG2 세포의 면역 침착 분석은 효능을 안화법으로 차단되었습니다.



Kv2.1/KCNB1(Phospho-Ser567) 항체를 사용하여 면역 염색된 안화법 노조에 대한 면역 침착 분석을 수행합니다. 효능을 안화법으로 차단되었습니다.