

**제품명: Ku-80(인산화 Thr714) 토끼 다클론 항체**

**카탈로그 번호: APRab04928**

연구용 전용

## 요약

설명	토끼 다클론 항체
숙주	토끼
적용	WB, IHC, ICC/IF, ELISA
반응성	인산화 Thr714
결합	비결합
변형	인산화
아이소타입	IgG
클론성	다클론
형태	액체
농도	1mg/ml
Storage	Aliquot 하여 $-20^{\circ}\text{C}$ 에 보관(12 개월 유효). 냉동/해동 반복을 피하십시오.
Shipping	Ice bags
버퍼	글세롤 50%, 보르메탈 0.5%, 산구방제 N 0.02% 를 함유한 PBS 용액
정제	천상정제

## 적용

희석 비율	WB 1:500-1:2000, IHC 1:100-1:300, ICC/IF 1:200-1:1000, ELISA 1:5000-1:20000
분자량	83kDa

## 항원 정보

유전자명	XRCC5 XRCC5; G22P2; X-ray repair cross-complementing protein 5; 86 kDa subunit of Ku antigen;
다른 이름	ATP-dependent DNA helicase 2 subunit 2; ATP-dependent DNA helicase II 80 kDa subunit; CTC box-binding factor 85 kDa subunit; CTC85; CTCBF; DNA repair pr
유전자 ID	7520.0
SwissProt ID	P13010
면역원	이 항원은 Thr714 인산화유주변인 Ku80 유래 항원을 대상으로 생성되었습니다. 아민산 범위 683-732

## 배경

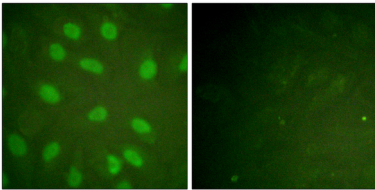
이 유전자 코딩 단백질은 ATP 의존 DNA 헬리케이스 또는 DNA 복제 단백질 XRCC5 로 알려진 Ku 중형 단백질 80 칼로 불리웁니다. Ku 는 DNA 의존 단백질 복합 DNA 결합 구성요

이제 DNA 리제 IV-XRCC4 복합체와 상동말 결합을 통한 DNA 이중가닥 절단 복구 및 (D)J 재조합 반응에 관여한다. 유전적 DNA 이중가닥 절단 복구 및 (D)J 재조합 반응에 관여하는 중핵 소단위 xrs-6 돌연변이가 병적으로 유전한다. 유전적 돌연변이 상형은 양방향 선명도를 가진 양방향 발현과 관련이 있다. [RefSeq 제공 2008 년 7 월, 별다른 전염체 분화 및 발현 증합과 질병 전성형성 유전 (SLE) 및 관련 질환은 p70 및 p86 에 대한 저항을 매개한다. 또한 EEXXXDDL 도파는 촉진 소단위 PRKDC 와 상동말 DNA 손상 부위의 이동에 관여한다. , 가능 단일가닥 DNA 의존 ATP 의존 결합과 결합에 관여한다. DNA 헬리카제 복합체는 세포주 의존적으로 이중가닥 DNA 의 포형 말에 유전적으로 결합한다. 3'-5' 방향으로 결합한다. DNA 결합은 p70 에 의해 매개될 수 있다. 이중가닥 절단 복구 및 (D)J 재조합에 관여하는 DNA 상동말 결합 (NHEJ) 에 관여한다. Ku p70/p86 양형은 DNA 의존 단백질 키나제 복합체 DNA-PK 의 조절 소단위로서 촉진 소단위 PRKDC 의 DNA 에 대한 인산화 수준을 100 배 증가시킨다. Ku p70/p86 양형은 손상된 DNA 말단을 안정화 시키는 데 관여하는 것으로 추정된다. DNA-PK 복합체 DNA 말단에 결합하는 것은 NHEJ 연결 단계에 관여한다. Ku p70/p86 양형은 NARG1 과 함께 오데칼린 도파에 결합하여 오데칼린 발현을 활성화한다. (유전적 결함에서 FGF2 에 의해 유도됨.) (PTM: 세포주에서 인산화) PRKDC 에 의한 인산화 헬리카제를 활성화시킬 수 있다. PTM: 수산화됨 유성 ku80 결합 복합체 유성 1 개 Ku 도파를 포함. 소단위 70 kDa 및 80 kDa 소단위 구성. 이중가닥 DNA 의존적으로 PRKDC 와 결합하여 DNA 의존 단백질 키나제 복합체 DNA-PK 를 형성하고 LIG4-XRCC4 복합체와 결합한다. 또한 이 양형은 NARG1 과도 결합하여 복합체를 형성한다. FGF 반응 (OCFRE) 에 대한 DNA 결합을 나타낸다. 분자 80 kDa 소단위 조절 단백질 전사 인자 MSX2 및 RUNX2 와 결합한다. ELF3 와 상동하며, APLF 와도 상호작용할 수 있다.

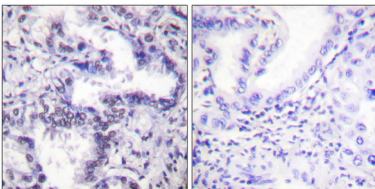
## 연구 분야

상동말 결합

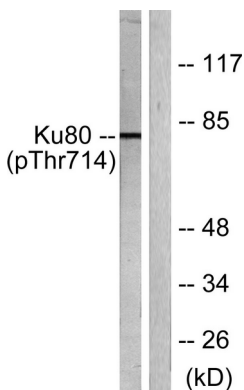
## 이미지 데이터



Ku80(Phospho-Thr714) 항체를 용해된 HeLa 세포의 핵을 분석. 오른쪽은 인화염색으로 처리한 결과입니다.



Ku80(Phospho-Thr714) 항체를 용해된 인화염색 조직을 분석. 오른쪽은 인화염색으로 처리한 결과입니다.



Ku80(Phospho-Thr714) 항체를 용해된 COS7 세포 용출물을 분석. 오른쪽은 인화염색으로 처리한 결과입니다.