

**제품명: Ksr-1 (인산화 Ser392) 토끼 다클론 항체**

**카탈로그 번호: APRab04926**

연구용 전용

## 요약

설명	토끼 다클론 항체
숙주	토끼
적용	WB, IHC, ICC/IF, ELISA
반응성	인산화
결합	비특이적
변형	인산화
아이소타입	IgG
클론성	다클론
형태	액체
농도	1mg/ml
Storage	Aliquot 하여 $-20^{\circ}\text{C}$ 에 보관(12개월 유효). 냉동/해동 반복을 피하십시오.
Shipping	Ice bags
버퍼	글리세롤 50%, 보르덴탈 0.5%, 산구방제인 0.02%를 함유한 PBS 용액
정제	천상정제

## 적용

희석 비율	WB 1:500-1:2000, IHC 1:100-1:300, ICC/IF 1:50-1:200, ELISA 1:10000-1:20000
분자량	115kDa

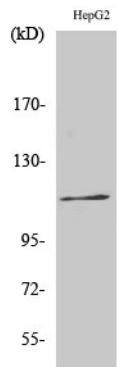
## 항원 정보

유전자명	KSR1
다른 이름	KSR1; KSR; Kinase suppressor of Ras 1
유전자 ID	8844.0
SwissProt ID	Q8IVT5
면역원	이 항체는 Ser392 인산화유주변의 KSR 유체상 단백질을 용해성으로 다액산성 358-407

## 배경

주요 에피토프는 Ensembl 서열과 단백질 구조에 대한 데이터에 기반하여 MEK와 RAF를 인산화시키는 것으로 알려져 있습니다. 또한, 인산화는 MEK와 RAF의 인산화 활성을 촉진합니다. 그것은 또한 KSR1에 의해 PTM: MARK3에 의해 Ser-309에서 인산화되고, 다른 것으로 Ser-404에서 인산화됩니다. PPP2CA에 의해 Ser-404에서 인산화됩니다. 후자에서 인산화 KSR1은 세포에 존재하며, 후자에서 인산화 KSR1은 결합되어 있습니다. 유성 단백질 키네아제에 속합니다. TKL 서열로 유성 단백질 키네아제 계열 유성





인화Ksr-1(S392) 단백질 발현 분석