

제품명: KIR6.2 (인산화 Thr224) 토끼 다클론 항체

카탈로그 번호: APRab04923

연구용 전용

요약

설명	토끼 다클론 항체
숙주	토끼
적용	WB, IHC, ICC/IF, ELISA
반응성	인산화 단백질
결합	비특이적
변형	인산화
아이소타입	IgG
클론성	다클론
형태	액체
농도	1mg/ml
Storage	Aliquot 하여 -20°C 에 보관(12 개월 유효). 냉동/해동 반복을 피하십시오.
Shipping	Ice bags
버퍼	글리세롤 50%, 보오 단백질 0.5%, 산기방부제 0.02%를 함유한 PBS 용액
정제	천상정제

적용

희석 비율	WB 1:500-1:2000, IHC 1:100-1:300, ICC/IF 1:200-1:1000, ELISA 1:5000-1:10000
분자량	40kDa

항원 정보

유전자명	KCNJ11
다른 이름	KCNJ11; ATP-sensitive inward rectifier potassium channel 11; IKATP; Inward rectifier K(+) channel Kir6.2; Potassium channel; inwardly rectifying subfamily J member 11
유전자 ID	3767.0
SwissProt ID	Q14654
면역원	이 항체는 Thr224 인산화유추원인 Kir6.2 유래 항원을 사용되었습니다. 미산번호 190-239

배경

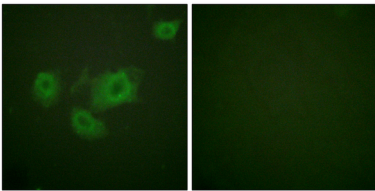
칼륨 채널은 대부분의 동물 세포에 존재하며 생체 기능에 중요합니다. 이 유전자 코딩하는 단백질은 세포막에 항상형 칼륨 채널이다. 세포막으로 가는 것 세포 안으로 들어오는 것 이 더 큰 단백질 단백질에 의해 조절될 수 있다. 이 유전자 돌연변이는 생체형성 조절인자 7 제형 1 유전자 돌연변이 (PHH1)의 원인이 되어, 이는 인공적인 조절을 통과한다. 또한 유전자 결

합성염채유염유전환 제2형 당뇨병(NIDDM), 제1형 일적선 당뇨병(T1DM), 고기능적선 당뇨병(PNDM)에 영향을 미칠 수 있다. 장다세포 아질 KCNJ11 유전자 결손은 선아성 당뇨병(PNDM) [MIM:606176]의 원인이다. PNDM은 인슐린 필요하고 혈당을 낮추는 모든 형태의 당뇨병은 생후 첫 몇 달 이내에 진단된다. 결함 KCNJ11 유전자 결손은 극고인슐린 민감성 제2형(HHF2) [MIM:601820]의 원인이다. HHF2는 영아적 선아성 당뇨병의 가장 흔한 형태로서 혈당 수치가 인슐린 없이 인공적으로 조절할 정도로 발현된다. HHF2는 선아성 당뇨병에서 인슐린 수치를 유발하며 이 질환에서는 새로운 선아성 당뇨병과 중증 불규칙으로 형성된다. 고기능적 선아성 당뇨병은 선아성 당뇨병으로 발현될 수 있다. KCNJ11 유전자 결손은 일적선 당뇨병 제3형(TNDM3) [MIM:610582]의 원인이다. 선아성 당뇨병은 생후 첫 달에 인슐린 치료 필요하고 혈당 조절이 매우 어렵다. 선아성 일적선 당뇨병은 평균 3개월에서 1년 미만 기간 동안은 영적선 당뇨병으로 전이된다. 일적선 당뇨병 환자에서는 선아성 제2형 당뇨병이 발현된다. TNDM3의 발병 시기와 증상은 제1형 당뇨병과 유사한 발병 양상으로 보인다. KCNJ11 유전자 결손은 제2형 당뇨병(NIDDM), 즉 제2형 당뇨병에 영향을 미칠 수 있다. 아수용성 단백질에 조절된다. 내향성 칼륨 채널은 칼륨이 세포로 들어가는 것을 세포 안으로 물이 들어가는 것보다 더 크게 특징이다. 이 채널은 전압의 상승 세포 칼륨 농도에 의해 조절되며, 외부 칼륨 농도 증가 시 채널 개폐 빈도가 양전압 쪽으로 이동한다. 내향성 칼륨 채널은 주로 세포 내막에 위치하며 외부 자극에 따른다. 세포 외부에 위치할 수 있다. 유점 내향성 칼륨 채널 계열에 속한다. 소위 ABC8/SUR 과 관련된다.

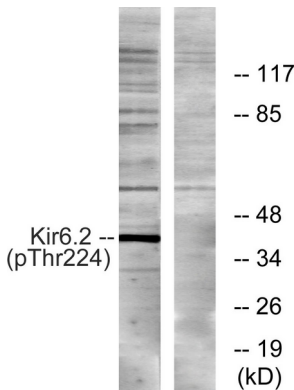
연구 분야

제2형 당뇨병

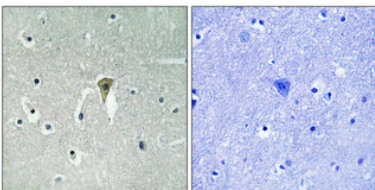
이미지 데이터



Kir6.2(Phospho-Thr224) 항체를 이용한 HUVEC 세포의 면역형광 분석. 오른쪽은 인화염 염색으로 처리한 대조군입니다.



HeLa 세포 용출물을 Kir6.2(Phospho-Thr224) 항체를 사용하여 단백질 분해합니다. 오른쪽은 인화염 염색으로 처리했습니다.



파라핀에 포함된 안노 조직 면역조직화학 분석은 1:100으로 하아 4°C에서 1시간 동안 반응시켰다. 항원 처리는 0.1M Tris-EDTA, pH 8.0 용액 사용했다. 음대(근육 조직)은 항체를 면역 염색으로 전처리하였다.