

제품명: KIR3.1 (인산화 Ser185) 토끼 다클론 항체

카탈로그 번호: APRab04921

연구용 전용

요약

| | |
|----------|---|
| 설명 | 토끼 다클론 항체 |
| 숙주 | 토끼 |
| 적용 | WB, IHC, ICC/IF, ELISA |
| 반응성 | 인산화, 쥐 생체 유래 |
| 결합 | 비결합 |
| 변형 | 인산화 |
| 아이소타입 | IgG |
| 클론성 | 다클론 |
| 형태 | 액체 |
| 농도 | 1mg/ml |
| Storage | Aliquot 하여 -20°C 에 보관(12 개월 유효). 냉동/해동 반복을 피하십시오. |
| Shipping | Ice bags |
| 버퍼 | 글리세롤 50%, 보오덴탈 0.5%, 산기방부제 N 0.02%를 함유한 PBS 용액 |
| 정제 | 천상정제 |

적용

| | |
|-------|--|
| 희석 비율 | WB 1:500-1:2000, IHC 1:100-1:300, ICC/IF 1:200-1:1000, ELISA 1:10000-1:20000 |
| 분자량 | 50kDa |

항원 정보

| | |
|--------------|---|
| 유전자명 | KCNJ3 |
| 다른 이름 | KCNJ3; GIRK1; G protein-activated inward rectifier potassium channel 1; GIRK-1; Inward rectifier K(+) channel Kir3.1; Potassium channel; inwardly rectifying subfamily J member 3 |
| 유전자 ID | 3760.0 |
| SwissProt ID | P48549 |
| 면역원 | 이 항원은 인간 GIRK1/KIR3.1/KCNJ3 의 Ser185 인화 유전자에서 유한 항원 펩타이드를 사용해서 생성되었다. (인산화) 151-200 |

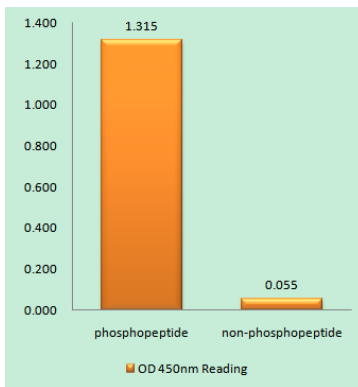
배경

칼륨 채널은 다른 이온 채널과 마찬가지로 이온에 의해 통로 단백질에 의해 형성된 구멍을 통해 이온을 운반하는 단백질로 구성되어 있습니다. 이 단백질은 주로 나가는 것보다 들어오는 것을 더 선호하는 경향이 있으며 G 단백질에 의해 조절되는 등 조절된 역할을 합니다. 또한 다른 세포의 G 단백질 결합 칼륨 채널과 결합하여 종양 억제 기능을 형성하며, 이 항체는 뇌 신경 전달 수용체도 조절하여 발현 시 세포를

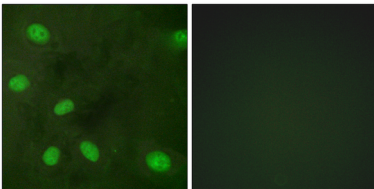
과분극 활동은 조절할 수 있다. 이한 다중 G 단백질 결합 항진유질(GIRK) 채널은 길 중 다중은 용이하게 관련할 수 있다. 이 채널은 G 단백질에 의해 조절되며 항진유질은 세포 밖으로 가는 것은 세포 안으로 가는 것보다 더 흔한 특징이 있다. 이 채널의 주요 세포외 칼륨 농도에 의해 조절된다. 약 칼륨 농도 증가하면 채널 개폐 빈도가 다양할 수 있다. 항진유질은 주로 뉴마디에 의한 항진유질 때문이다. 이 용은 상부 조직에 중한 역할을 한다. 유점 내 항진유질 채널에 속한다. 소위 GIRK2, GIRK3 또는 GIRK4와 결합하여 G 단백질의 종류가 공상 단위를 형성한다. 결과적으로 항진유질 활성화이다.

연구 분야

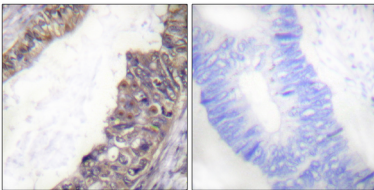
이미지 데이터



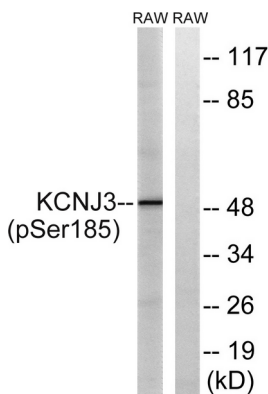
GIRK1/KIR3.1/KCNJ3(Phospho-Ser185) 항체를 사용한 면역인산화법(Phospho-left) 및 인산화법(Phospho-right)에 대한 효능을 측정하는 방법(Phospho-ELISA)



GIRK1/KIR3.1/KCNJ3(인산화Ser185) 항체를 사용한 HeLa 세포의 면역형광 분석은 옴즈 같은 인산화법으로 처리한 결과이다.



과민성 단백질의 경우 조직에 대한 면역형광 분석(GIRK1/KIR3.1/KCNJ3(인산화Ser185) 항체를 사용한 옴즈 같은 인산화법으로 처리한 결과이다.



GIRK1/KIR3.1/KCNJ3 (Phospho-Ser185) 항체를 사용하여 0.01U/ml의 항원으로 15분 동안 처리한 RAW264.7 세포 용출액의 단백질 분리를 수행했다. 옴즈 같은 인산화법으로 처리했다.