

제품명: KIF20A (인산화 Ser528) 토끼 다클론 항체

카탈로그 번호: APRab04919

연구용 전용

요약

설명	토끼 다클론 항체
숙주	토끼
적용	WB, IHC, ICC/IF, ELISA
반응성	인산화 키네신
결합	비결합
변형	인산화
아이소타입	IgG
클론성	다클론
형태	액체
농도	1mg/ml
Storage	Aliquot 하여 -20°C 에 보관(12개월 유효). 냉동/해동 반복을 피하십시오.
Shipping	Ice bags
버퍼	글리세롤 50%, 보오덴탈 0.5%, 산기방부제 0.02%를 함유한 PBS 용액
정제	천상정제

적용

희석 비율	WB 1:500-1:2000, IHC 1:100-1:300, ICC/IF 1:50-1:200, ELISA 1:5000-1:10000
분자량	100kDa

항원 정보

유전자명	KIF20A
다른 이름	KIF20A; MKLP2; RAB6KIFL; Kinesin-like protein KIF20A; GG10_2; Mitotic kinesin-like protein 2; MKlp2; Rab6-interacting kinesin-like protein; Rabkinesin-6
유전자 ID	10112.0
SwissProt ID	O95235
면역원	이 항체는 Ser528 인산화 키네신의 KIF20A 유전자 부위를 사용하여 생성되었습니다. 아민산 범위 501-550

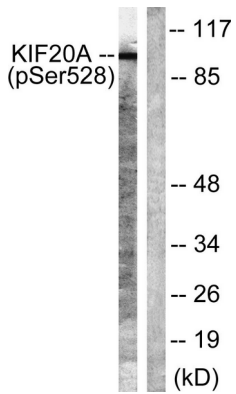
배경

가장 RAB6A 및 RAB6B 의 GTP 결합에 의존한다. 미토콘드리아 골격과 미세소관의 역송에 필요한 단백질을 포함한다. 미토콘드리아 골격으로 운반한다. 유성 개체 유전자 변형 결여한다. 유성 1 개의 카니신 운동 단백질을 포함한다.

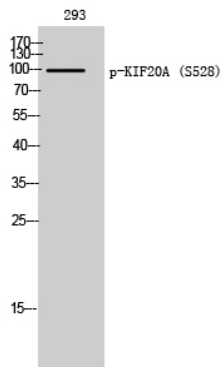
연구 분야

-

이미지 데이터



293 세포를 KIF20A(Phospho-Ser528) 항을 사용하여 분석했다. 오른쪽은 인화판이다.



Phospho-KIF20A (S528) 다른 항을 사용하여 293 세포를 분석