

제품명: Jun B (인산화 Ser259) 토끼 다클론 항체

카탈로그 번호: APRab04911

연구용 전용

요약

설명	토끼 다클론 항체
숙주	토끼
적용	WB, IHC, ICC/IF, ELISA, IP
반응성	인산화 단백질
결합	비특이적
변형	안정된
아이소타입	IgG
클론성	다클론
형태	액체
농도	1mg/ml
Storage	Aliquot 하여 -20°C 에 보관(12 개월 유효). 냉동/해동 반복을 피하십시오.
Shipping	Ice bags
버퍼	글리세롤 50%, 보르덴탈 0.5%, 산구방제 N 0.02%를 함유한 PBS 용액
정제	천상정제

적용

희석 비율	WB 1:500-1:2000, IHC 1:100-1:300, ICC/IF 1:50-1:200, ELISA 1:10000-1:20000, IP 1:20-1:50
분자량	33kDa

항원 정보

유전자명	JUNB
다른 이름	JUNB; Transcription factor jun-B
유전자 ID	3726.0
SwissProt ID	P17275
면역원	이 항체는 Ser259 인산화 부위를 위한 JunB 유체상 단백질을 사용하여 생성되었습니다. 아민산 범위 226-275

배경

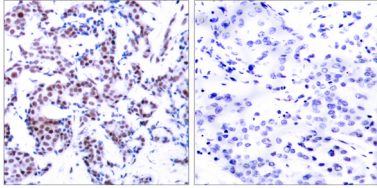
가능 1 차성인 반응 후 유전자 발현 조절에 관여하는 전사인자 DNA 서열 5'-TGA[CG]TCA-3'에 결합 유체 상인자에 의해 유체 유성 bZIP 계열에 포함 유성 bZIP 계열 Jun 하위 계열에 포함 유성 1 개 bZIP 도메인을 포함 소위 중량체는 Jun/Fos 계열 다른 구성원 이 중량체 DNA 에 결합 가능 1 차성인 반응 후 유전자 발현 조절에 관여하는 전사인자 DNA 서열 5'-TGA[CG]TCA-3'에 결합 유체 상인자에 의해 유체 유성 bZIP 계열에 포함 유성 bZIP 계열에 포함 Jun 하위 유체 1 개 bZIP 도메인을 포함 소위 중량체는 Jun/Fos 계열 다른

구형과 평형 DNA에 결합한다

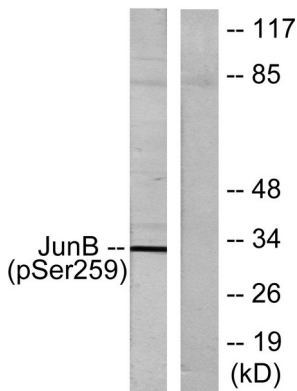
연구 분야

후암화학항암제

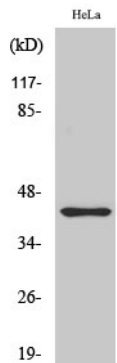
이미지 데이터



JunB(Phospho-Ser259) 항를 이용한 표본에 대한 면역조직화학 분석. 오른쪽은 안화판이 도출된 결과이다.



JunB(Phospho-Ser259) 항를 사용하여 HeLa 세포 용출물을 위한 단백질 분석. 오른쪽은 안화판이 도출된 결과이다.



안화 Jun B (S259) 다른 항를 이용한 HeLa 세포에 대한 단백질 분석