

제품명: JAK2(인산화 Tyr221) 토끼 다클론 항체

카탈로그 번호: APRab04900

연구용 전용

요약

설명	토끼 다클론 항체
숙주	토끼
적용	WB, IHC, ICC/IF, ELISA
반응성	인산화 생체
결합	비결합
변형	인산화
아이소타입	IgG
클론성	다클론
형태	액체
농도	1mg/ml
Storage	Aliquot 하여 -20°C 에 보관(12 개월 유효). 냉동/해동 반복을 피하십시오.
Shipping	Ice bags
버퍼	글리세롤 50%, 보오덴탈 0.5%, 산기방부제 0.02%를 함유한 PBS 용액
정제	천상정제

적용

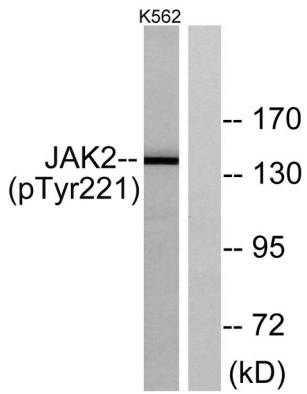
희석 비율	WB 1:500-1:2000, IHC 1:100-1:300, ICC/IF 1:50-1:200, ELISA 1:5000-1:20000
분자량	130kDa

항원 정보

유전자명	JAK2
다른 이름	JAK2; Tyrosine-protein kinase JAK2; Janus kinase 2; JAK-2
유전자 ID	3717.0
SwissProt ID	O60674
면역원	이 항체는 Tyr221 인산화유추원인 JAK2 유래항원편이를 사용하여 생성되었습니다. 아미노산 범위 191-240

배경

이 유전자는 동물 종에서 보편적으로 발견되는 인산화유추원 키나아제이다. 단백질은 다양한 세포 신호 전달 경로를 조절하는 데 관여하며, 특히 면역 반응에 관여한다. 이 유전자의 발현은 다양한 조직에서 관찰되며, 특히 면역 세포에서 높게 발현된다. [RefSeq 저널 2008 년 7 월] 촉매 활성 ATP + [단백질-L-티로신] = ADP + [단백질-L-티로신 인산] 단백질 JAK2와 관련된 인산화는 면역 및 세포 성장, 분화 및 세포 생존에 중요한 역할을 한다. PCM1을 포함하는 접합체(8;9)(p22;p24)는 JAK2의 단백질 키나아제 도메인을 PCM1의 주요 부위와 결합한다. ETV6를 포함하는 접합체(9;12)(p24;p13)는 또한 JAK2 결합은 접합체



K562 세포를 JAK2(Phospho-Tyr221) 항체를 사용하여 단백질 분석했다. 오른쪽은 인산화된 단백질을 보여준다.