

**제품명: IκB-ε (인산화 Ser22) 토끼 다클론 항체**

**카탈로그 번호: APRab04895**

연구용 전용

## 요약

설명	토끼 다클론 항체
숙주	토끼
적용	WB, IHC, ICC/IF, ELISA
반응성	인산화 생체
결합	비결합
변형	인산화
아이소타입	IgG
클론성	다클론
형태	액체
농도	1mg/ml
Storage	Aliquot 하여 -20°C 에 보관(12 개월 유효). 냉동/해동 반복을 피하십시오.
Shipping	Ice bags
버퍼	글리세롤 50%, 보르덴탈 0.5%, 산구방제 N 0.02% 를 함유한 PBS 용액
정제	천상정제

## 적용

희석 비율	WB 1:500-1:2000, IHC 1:100-1:300, ICC/IF 1:200-1:1000, ELISA 1:20000-1:40000
분자량	38kDa

## 항원 정보

유전자명	NFKBIE
다른 이름	NFKBIE; IKBE; NF-kappa-B inhibitor epsilon; NF-kappa-BIE; I-kappa-B-epsilon; IκB-E; IκB-epsilon; IkappaBepsilon
유전자 ID	4794.0
SwissProt ID	O00221
면역원	이 항체는 Ser22 인화 유전자인 IκB-kappaB-epsilon 유전자 단백질을 사용하여 생성되었습니다. 아민산 범위 131-180

## 배경

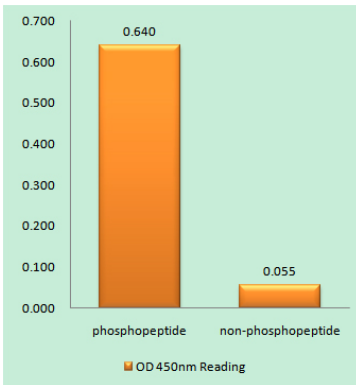
이 유전자에 코딩된 단백질은 NF-κB 경로의 결합 부위를 세포가 그해 유전자를 활성화하는 동안 다클론 항체 인산화 유전자에 대해 분해되고 과잉되는 NF-κB 기핵로 이용할 수 있도록 할 수 있다. [RefSeq 제 2011 년 9 월, 기능 NF-κB와 결합하여 세포가 NF-κB를 억제한다. NF-κB p50-p65 및 p50-c-Rel 복합체 DNA 결합을 억제한다.]

나, PTM: 세린인산화 이후 프롤린은 주로 분해되어 남는 유점 NF- $\kappa$ B 억제제에 속한다 유점 6 개 IANK 반복 시열을 포함한다 소위 RELA, REL, NFKB1 핵자 NF- $\kappa$ B p50 소위 및 NFKB2 핵자 NF- $\kappa$ B p52 소위 시열을 포함한다 조특성 방 그화 패서는 분해를 보이며 그 다음으로 상 추장 삼, 태, 노에 발현된다 과립과 다 시 노에 발현된다

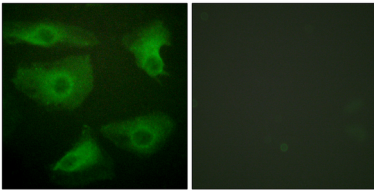
## 연구 분야

T 세포 수용체 B 세포 항원 결합 세포 수용체

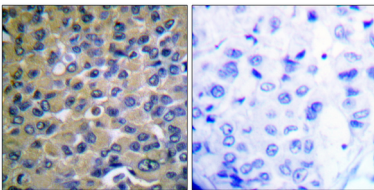
## 이미지 데이터



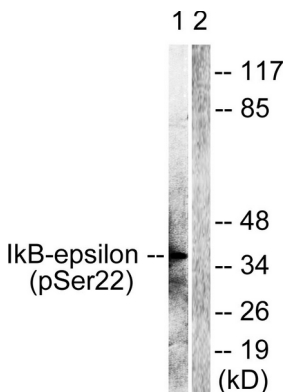
IkappaB-epsilon(Phospho-Ser22) 항체를 사용한 면역인산화 펩타이드(Phospho-left) 및 비인산화 펩타이드(Phospho-right)에 대한 효능을 면역측정법(Phospho-ELISA)



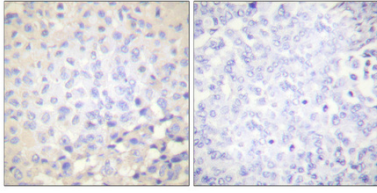
IkappaB-epsilon(Phospho-Ser22) 항체를 사용한 HeLa 세포의 면역분석은 오른쪽 그림은 인산화 펩타이드에 대한 그림이다



과립에 포함된 유점 조에 대한 면역측정법(IkappaB-epsilon(Phospho-Ser22) 항체를 사용한 오른쪽 그림은 인산화 펩타이드에 대한 그림입니다



TNF- $\alpha$  20ng/ml 로 30 분 동안 처리한 Jurkat 세포 용액을 IkappaB-epsilon(Phospho-Ser22) 항체를 사용하여 웨스턴 블롯 분석했다 오른쪽 그림은 인산화 펩타이드에 대한 그림이다



과민포도상구균양상조직면역조직화분석 항체는1:100으로 희석하여4°C에서 1시간 동안 반응시켰다. 항원 희석은 0.1M Tris-EDTA, pH 8.0 용액을 사용했다. 음성 대조군은 항체를 면역염색제로 대체하여었다.