

제품명: IRS-1(인산화 Ser323) 토끼 다클론 항체

카탈로그 번호: APRab04879

연구용 전용

요약

설명	토끼 다클론 항체
숙주	토끼
적용	WB, IHC, ICC/IF, ELISA
반응성	인산화, 쥐 생체 유래
결합	비결합
변형	안화된
아이소타입	IgG
클론성	다클론
형태	액체
농도	1mg/ml
Storage	Aliquot 하여 -20°C 에 보관(12 개월 유효). 냉동/해동 반복을 피하십시오.
Shipping	Ice bags
버퍼	글세롤 50%, 보르덴탈 0.5%, 산기방제 N 0.02%를 함유한 PBS 용액
정제	천상정제

적용

희석 비율	WB 1:500-1:2000, IHC 1:100-1:300, ICC/IF 1:200-1:1000, ELISA 1:5000-1:20000
분자량	170kDa

항원 정보

유전자명	IRS1
다른 이름	IRS1; Insulin receptor substrate 1; IRS-1
유전자 ID	3667.0
SwissProt ID	P35568
면역원	이 항체는 Ser323 인산화유주원인 IRS-1 유체항원(이들 사용 가능)을 다클론 항체로 생성되었습니다. 아미노산 범위 289-338

배경

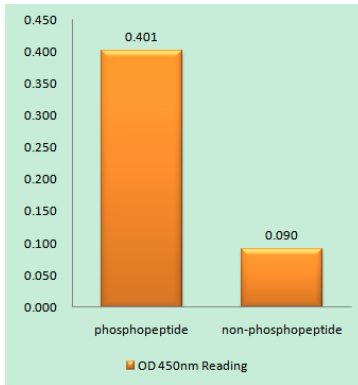
이 유전자는 인슐린 수용체 1의 키아제에 대한 인산화 반응을 촉매하는 다클론 항체로 생성되었습니다. 이 유전자의 변형은 제 2형 당뇨병의 위험 증가와 관련이 있습니다. [RefSeq 제 2009년 11월, 정형 IRS1의 형은 비알린의 정상형(NIDDM)의 병에 관할 수 있습니다. [MIM:125853], 기능 유전자에 대한 변형은 정상 기능을 매할 수 있습니다. 인슐린 수용체 1의 인산화면 표지 단백질인 p85 소단위 또는 GRB2와 같은 SH2 도메인을 포함하는 인산화면 표지 단백질인 p85 소단위에 결합면 표지 단백질인 p85-키아제를 포함합니다. [형 Arg-971 [형은 PI3K/AKT1/GSK3 신호

전장 길이를 띠고 인슐린 포당 수송 포당 수송체 및 글리코겐 합성을 저해하는 능력을 저해한다. Arg-971 단백질은 비유전자 결합 단백질과 상호작용할 수 있다. Arg-971은 인슐린 저항과 관련된 여러 대사 이상을 유발하며 비알코올성 지방간염(NIDDM)과 관련된 죽상 경화성 질환과 장외 유방 증가시킬 수 있다. Arg-971 단백질은 근육의 인슐린 자극에 대한 내피 세포에서 IRS1/PI3K/PDPK1/AKT1 인슐린 신호 경로의 유전적 손상을 인슐린 저항(INSR)을 발생시킬 수 있다. Arg-971 단백질은 세포 기능 및 세포 사멸에 대한 유전적 손상을 가할 수 있을 수 있다. Arg-971 단백질은 장외 유방을 감소시킨다. IRS1이 PI3K 억제제를 사용하여 인슐린 저항을 유발한다. (참고 Tyr-896의 인산화는 GRB2 결합에 필요하다.) Ser-312 인산화는 IRS1과 인슐린 수용체 상호작용을 방해하여 인슐린 저항을 유발한다. 유성 IRS 항 PTB 도면이 가를 포함한다. 유성 PH 도면이 가를 포함한다. 소위 PTB 도면은 통상적으로 인산화 GF1R 및 NSR의 NPXY 도면이 포함된다. 인산화 YXXM 도면은 통상적으로 도면이 포함된다. p85 소위 결합한다. ROCK1에 결합한다. 핵주머니에 UBTF 및 PIK3CA에 결합한다. 유성 억제. SOCS7 과성 작용한다.

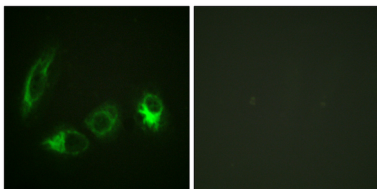
연구 분야

신경인자 인슐린 수용체 1, 2, 4, 5, 6, 7, 8, 9, 10, 11, 12, 13, 14, 15, 16, 17, 18, 19, 20, 21, 22, 23, 24, 25, 26, 27, 28, 29, 30, 31, 32, 33, 34, 35, 36, 37, 38, 39, 40, 41, 42, 43, 44, 45, 46, 47, 48, 49, 50, 51, 52, 53, 54, 55, 56, 57, 58, 59, 60, 61, 62, 63, 64, 65, 66, 67, 68, 69, 70, 71, 72, 73, 74, 75, 76, 77, 78, 79, 80, 81, 82, 83, 84, 85, 86, 87, 88, 89, 90, 91, 92, 93, 94, 95, 96, 97, 98, 99, 100, 101, 102, 103, 104, 105, 106, 107, 108, 109, 110, 111, 112, 113, 114, 115, 116, 117, 118, 119, 120, 121, 122, 123, 124, 125, 126, 127, 128, 129, 130, 131, 132, 133, 134, 135, 136, 137, 138, 139, 140, 141, 142, 143, 144, 145, 146, 147, 148, 149, 150, 151, 152, 153, 154, 155, 156, 157, 158, 159, 160, 161, 162, 163, 164, 165, 166, 167, 168, 169, 170, 171, 172, 173, 174, 175, 176, 177, 178, 179, 180, 181, 182, 183, 184, 185, 186, 187, 188, 189, 190, 191, 192, 193, 194, 195, 196, 197, 198, 199, 200, 201, 202, 203, 204, 205, 206, 207, 208, 209, 210, 211, 212, 213, 214, 215, 216, 217, 218, 219, 220, 221, 222, 223, 224, 225, 226, 227, 228, 229, 230, 231, 232, 233, 234, 235, 236, 237, 238, 239, 240, 241, 242, 243, 244, 245, 246, 247, 248, 249, 250, 251, 252, 253, 254, 255, 256, 257, 258, 259, 260, 261, 262, 263, 264, 265, 266, 267, 268, 269, 270, 271, 272, 273, 274, 275, 276, 277, 278, 279, 280, 281, 282, 283, 284, 285, 286, 287, 288, 289, 290, 291, 292, 293, 294, 295, 296, 297, 298, 299, 300, 301, 302, 303, 304, 305, 306, 307, 308, 309, 310, 311, 312, 313, 314, 315, 316, 317, 318, 319, 320, 321, 322, 323, 324, 325, 326, 327, 328, 329, 330, 331, 332, 333, 334, 335, 336, 337, 338, 339, 340, 341, 342, 343, 344, 345, 346, 347, 348, 349, 350, 351, 352, 353, 354, 355, 356, 357, 358, 359, 360, 361, 362, 363, 364, 365, 366, 367, 368, 369, 370, 371, 372, 373, 374, 375, 376, 377, 378, 379, 380, 381, 382, 383, 384, 385, 386, 387, 388, 389, 390, 391, 392, 393, 394, 395, 396, 397, 398, 399, 400, 401, 402, 403, 404, 405, 406, 407, 408, 409, 410, 411, 412, 413, 414, 415, 416, 417, 418, 419, 420, 421, 422, 423, 424, 425, 426, 427, 428, 429, 430, 431, 432, 433, 434, 435, 436, 437, 438, 439, 440, 441, 442, 443, 444, 445, 446, 447, 448, 449, 450, 451, 452, 453, 454, 455, 456, 457, 458, 459, 460, 461, 462, 463, 464, 465, 466, 467, 468, 469, 470, 471, 472, 473, 474, 475, 476, 477, 478, 479, 480, 481, 482, 483, 484, 485, 486, 487, 488, 489, 490, 491, 492, 493, 494, 495, 496, 497, 498, 499, 500, 501, 502, 503, 504, 505, 506, 507, 508, 509, 510, 511, 512, 513, 514, 515, 516, 517, 518, 519, 520, 521, 522, 523, 524, 525, 526, 527, 528, 529, 530, 531, 532, 533, 534, 535, 536, 537, 538, 539, 540, 541, 542, 543, 544, 545, 546, 547, 548, 549, 550, 551, 552, 553, 554, 555, 556, 557, 558, 559, 560, 561, 562, 563, 564, 565, 566, 567, 568, 569, 570, 571, 572, 573, 574, 575, 576, 577, 578, 579, 580, 581, 582, 583, 584, 585, 586, 587, 588, 589, 590, 591, 592, 593, 594, 595, 596, 597, 598, 599, 600, 601, 602, 603, 604, 605, 606, 607, 608, 609, 610, 611, 612, 613, 614, 615, 616, 617, 618, 619, 620, 621, 622, 623, 624, 625, 626, 627, 628, 629, 630, 631, 632, 633, 634, 635, 636, 637, 638, 639, 640, 641, 642, 643, 644, 645, 646, 647, 648, 649, 650, 651, 652, 653, 654, 655, 656, 657, 658, 659, 660, 661, 662, 663, 664, 665, 666, 667, 668, 669, 670, 671, 672, 673, 674, 675, 676, 677, 678, 679, 680, 681, 682, 683, 684, 685, 686, 687, 688, 689, 690, 691, 692, 693, 694, 695, 696, 697, 698, 699, 700, 701, 702, 703, 704, 705, 706, 707, 708, 709, 710, 711, 712, 713, 714, 715, 716, 717, 718, 719, 720, 721, 722, 723, 724, 725, 726, 727, 728, 729, 730, 731, 732, 733, 734, 735, 736, 737, 738, 739, 740, 741, 742, 743, 744, 745, 746, 747, 748, 749, 750, 751, 752, 753, 754, 755, 756, 757, 758, 759, 760, 761, 762, 763, 764, 765, 766, 767, 768, 769, 770, 771, 772, 773, 774, 775, 776, 777, 778, 779, 780, 781, 782, 783, 784, 785, 786, 787, 788, 789, 790, 791, 792, 793, 794, 795, 796, 797, 798, 799, 800, 801, 802, 803, 804, 805, 806, 807, 808, 809, 810, 811, 812, 813, 814, 815, 816, 817, 818, 819, 820, 821, 822, 823, 824, 825, 826, 827, 828, 829, 830, 831, 832, 833, 834, 835, 836, 837, 838, 839, 840, 841, 842, 843, 844, 845, 846, 847, 848, 849, 850, 851, 852, 853, 854, 855, 856, 857, 858, 859, 860, 861, 862, 863, 864, 865, 866, 867, 868, 869, 870, 871, 872, 873, 874, 875, 876, 877, 878, 879, 880, 881, 882, 883, 884, 885, 886, 887, 888, 889, 890, 891, 892, 893, 894, 895, 896, 897, 898, 899, 900, 901, 902, 903, 904, 905, 906, 907, 908, 909, 910, 911, 912, 913, 914, 915, 916, 917, 918, 919, 920, 921, 922, 923, 924, 925, 926, 927, 928, 929, 930, 931, 932, 933, 934, 935, 936, 937, 938, 939, 940, 941, 942, 943, 944, 945, 946, 947, 948, 949, 950, 951, 952, 953, 954, 955, 956, 957, 958, 959, 960, 961, 962, 963, 964, 965, 966, 967, 968, 969, 970, 971, 972, 973, 974, 975, 976, 977, 978, 979, 980, 981, 982, 983, 984, 985, 986, 987, 988, 989, 990, 991, 992, 993, 994, 995, 996, 997, 998, 999, 1000

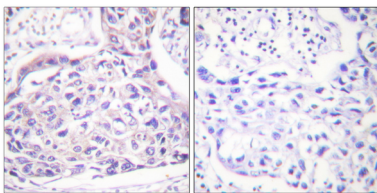
이미지 데이터



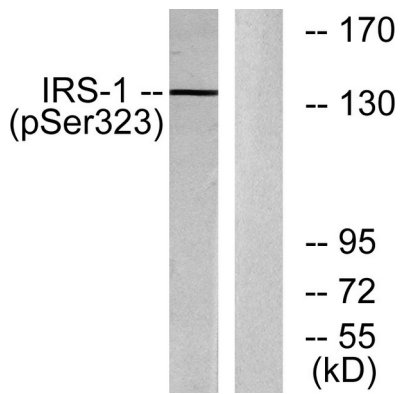
IRS-1(Phospho-Ser323) 항체를 사용하여 인산화 펩타이드(Phospho-left) 및 인산화 펩타이드(Phospho-right)에 대한 효능을 측정합니다. (Phospho-ELISA)



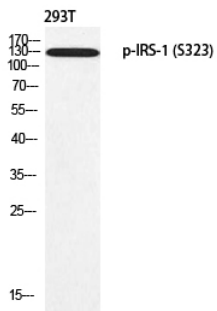
HeLa 세포의 핵 분포를 IRS-1(Phospho-Ser323) 항체를 사용하여 측정합니다. 오른쪽 펩타이드는 인산화 펩타이드로 처리한 것입니다.



피부에 포도막염 유양 조직에 대한 면역조직화학(IRS-1(Phospho-Ser323) 항체)을 사용하여 측정합니다. 오른쪽 펩타이드는 인산화 펩타이드로 처리한 것입니다.



20% Serum 15'로 처리한 COS7 세포를 IRS-1(Phospho-Ser323) 항체를 사용하여 분석합니다. 오른쪽은 인산화됨이 없습니다.



p-IRS-1(S323) 항체를 293T 세포를 분석할 때는 1:1000으로 하였다.