

제품명: IRS-1(인산화 Ser312) 토끼 다클론 항체

카탈로그 번호: APRab04878

연구용 전용

요약

설명	토끼 다클론 항체
숙주	토끼
적용	WB, IHC
반응성	인산화 생체
결합	비결합
변형	인산화
아이소타입	IgG
클론성	다클론
형태	액체
농도	1mg/ml
Storage	Aliquot 하여 -20°C 에 보관(12 개월 유효). 냉동/해동 반복을 피하십시오.
Shipping	Ice bags
버퍼	글세롤 50%, 보르덴탈 0.5%, 산기방제 N 0.02% 를 함유한 PBS 용액
정제	천상정제

적용

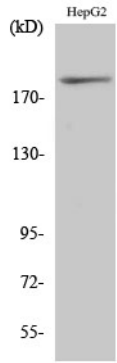
희석 비율	WB 1:500-1:2000, IHC 1:50-1:300
분자량	170kDa

항원 정보

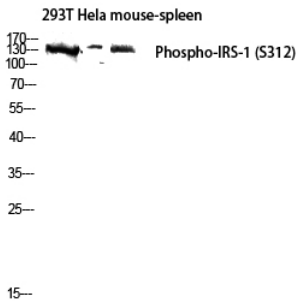
유전자명	IRS1
다른 이름	IRS1; Insulin receptor substrate 1; IRS-1
유전자 ID	3667.0
SwissProt ID	P35568
면역원	이 항체는 Ser312 인산화유주원인 IRS-1 유체항원(이들 사용 가능)을 대상으로 합니다. 아민산 범위 279-328

배경

이 유전자 인슐린 수용체 2-키아제에 대한 인산화 단백질을 암호화합니다. 유전자 인슐린 제 2형 당뇨병 인슐린 저항성과 관련이 있습니다. [RefSeq 제 2009년 11월, 정형 IRS1의 형은 비알린의 정상형(NIDDM)의 병에 관할 수 있습니다. [MIM:125853], 기능 인슐린에 대한 인산화 조절을 매할 수 있습니다. 인슐린 수용체 2-키아제에 대한 인산화면포 단백질인 p85 소단위 또는 GRB2 외 같은 SH2 도메인을 포함하는 인산화 단백질에 의해 주로 결합합니다. p85 소단위에 결합면포 단백질인 p85-키아제를 활성화합니다. 유형 Arg-971 유형 PI3K/AKT1/GSK3 산화



양세포에 대해 1:1000으로 확인된 Phospho-IRS-1 (S312) 항체를 이용한 웨스턴 블롯 분석



Phospho-IRS-1(S312) 항체를 사용하여 293T Hela 마우스 장용 기관 웨스턴 블롯 분석을 하였다. 항체는 1:1000으로 확인하였다.