

제품명: IRS-1(인산화 Ser1101) 토끼 다클론 항체

카탈로그 번호: APRab04875

연구용 전용

요약

설명	토끼 다클론 항체
숙주	토끼
적용	WB, IHC, ICC/IF, ELISA
반응성	인산화 Ser1101
결합	비특이적
변형	인산화
아이소타입	IgG
클론성	다클론
형태	액체
농도	1mg/ml
Storage	Aliquot 하여 -20°C 에 보관(12 개월 유효). 냉동/해동 반복을 피하십시오.
Shipping	Ice bags
버퍼	글리세롤 50%, 보르덴탈 0.5%, 산기방부제 0.02%를 함유한 PBS 용액
정제	천상정제

적용

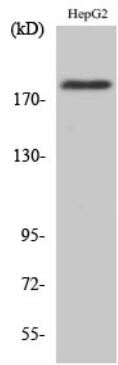
희석 비율	WB 1:500-1:2000, IHC 1:100-1:300, ICC/IF 1:50-1:200, ELISA 1:10000-1:20000
분자량	170kDa

항원 정보

유전자명	IRS1
다른 이름	IRS1; Insulin receptor substrate 1; IRS-1
유전자 ID	3667.0
SwissProt ID	P35568
면역원	이 항체는 Ser1101 인산화 부위를 위한 IRS-1 유체상 단백질을 사용하여 생성되었습니다. 아민산 범위 1067-1116

배경

이 유전자는 인슐린 수용체 1의 키아제에 대한 인산화 부위를 암호화합니다. 이 유전자의 변형은 제 2형 당뇨병의 위험을 증가시킨다. [RefSeq 제 2009년 11월, 정형 IRS1의 형은 비알린의 정상형(NIDDM)의 병에 관할 수 있습니다. [MIM:125853], 기능 인슐린에 대한 인산화 부위를 암호화합니다. 인슐린 수용체 1의 인산화면은 포도당 대사-키아제 p85 소단위 또는 GRB2와 같은 SH2 도메인을 포함하는 인산화면 특이적으로 결합합니다. p85 소단위에 결합면은 포도당 대사-키아제를 암호화합니다. 형 Arg-971 형은 PI3K/AKT1/GSK3 신호



Phospho-IRS-1 (S1101) 단량체 1:500 로 하여 양 세포에 대한 Western blot 분석을 수행합니다.