

제품명: IRP-1(인산화 Ser138) 토끼 다클론 항체

카탈로그 번호: APRab04873

연구용 전용

요약

설명	토끼 다클론 항체
숙주	토끼
적용	WB, IHC, ICC/IF, ELISA
반응성	인산화 생체
결합	비결합
변형	인산화
아이소타입	IgG
클론성	다클론
형태	액체
농도	1mg/ml
Storage	Aliquot 하여 -20°C 에 보관(12 개월 유효). 냉동/해동 반복을 피하십시오.
Shipping	Ice bags
버퍼	글세롤 50%, 보오덴탈 0.5%, 산구방제 N 0.02% 를 함유한 PBS 용액
정제	천상정제

적용

희석 비율	WB 1:1000-1:5000, IHC 1:100-1:300, ICC/IF 1:200-1:1000, ELISA 1:5000-1:20000
분자량	-

항원 정보

유전자명	ACO1 ACO1; IREB1; Cytoplasmic aconitate hydratase; Aconitase; Citrate hydro-lyase; Ferritin repressor protein; Iron regulatory protein 1; IRP1; Iron-responsive element-binding protein 1; IRE-BP 1
다른 이름	
유전자 ID	48.0
SwissProt ID	P21399
면역원	이 항원은 Ser138 인산화유주변인 IREB1 유전자 단백질을 사용하여 생성되었습니다. 아민산 범위 106-155

배경

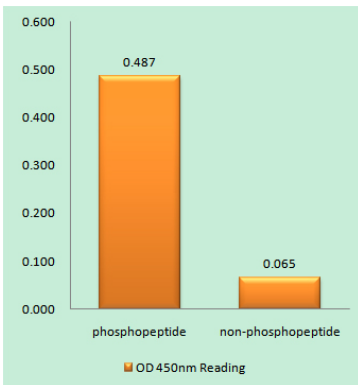
이 유전자는 고철 단백질 중 하나인 철 단백질 TCA 회로에서 철 호르몬에 mRNA와 상호작용하여 철 농도를 조절합니다. 철 농도가 높을 때 이 단백질은 Fe-4S 클러스터를 결합하여

내핵에 저장된다. 이 코타제 시퀀스는 아사투산 모노핵산 유도체를 축적하는 철강 단백질이다. 세포 내 철 농도가 낮을 때 이 단백질 철 반응 요소(IRE)에 결합한다. IRE는 페탄 mRNA의 5' UTR 과탄페탄 리아수제 mRNA의 3' UTR 에 존재하는 줄기 구조이다. 이 단백질 IRE 에 결합하면 페탄 mRNA 의 번역이 억제되고, 알적으로 분해되는 단백질 리아수제 mRNA 의 분해가 억제된다. 알호인 단백질은 개적으로 분해는 축적할 수 있는 능력이 없다. 이 단백질은 환형이다. 시퀀스 아사투산 모노핵산 소위제 1 개 4Fe-4S 클러스터를 결합 가능. 페탄 및 딸아미노물산 합성 mRNA 의 5'-UTR 과탄페탄 리아수제 mRNA 의 3'-UTR 에 결합하는 줄기 구조인 철 반응 요소(IRE)에 결합한다. 페탄 IRE 요에 결합하면 mRNA 의 번역이 억제된다. 이 단백질은 단백질 리아수제 mRNA 에 결합하면 알적으로 분해되는 mRNA 의 분해가 억제된다. 이 단백질은 또한 코타제 합성을 나타낸다. 온안정성 코타제 합성 유성 코타제(IPM)에 결합하는 기에 결합한다.

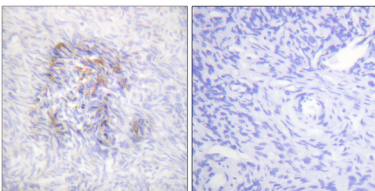
연구 분야

시퀀스 화학(TCA 화학), 글루코산 및 기타 분해 실험

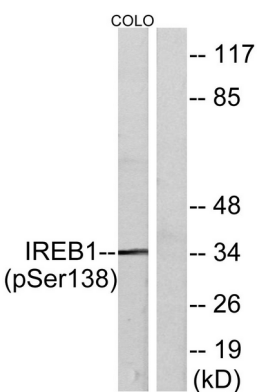
이미지 데이터



IREB1(Phospho-Ser138) 항체를 사용한 면역원인 화학 펩타이드(Phospho-left) 및 비인산화 펩타이드(Phospho-right)에 대한 효소 결합 면역 흡착 분석(Phospho-ELISA)



IREB1(Phospho-Ser138) 항체를 사용한 과탄페탄 배양 세포의 면역조직화학 분석. 오른쪽 그림은 인산화 펩타이드로 처리한 그림입니다.



IREB1(인산화 세린 138) 항체를 사용한 면역원인 분석. 오른쪽 그림은 IREB1(인산화 세린 138) 펩타이드로 처리한 그림입니다.