

**제품명: IRF-3(인산화 Ser386) 토끼 다클론 항체**

**카탈로그 번호: APRab04869**

연구용 전용

## 요약

설명	토끼 다클론 항체
숙주	토끼
적용	WB, IHC
반응성	인산화 Ser386
결합	비결합
변형	인산화
아이소타입	IgG
클론성	다클론
형태	액체
농도	1mg/ml
Storage	Aliquot 하여 -20°C 에 보관(12 개월 유효). 냉동/해동 반복을 피하십시오.
Shipping	Ice bags
버퍼	글세롤 50%, 보르덴탈 0.5%, 산구방제 N 0.02% 를 함유한 PBS 용액
정제	천상정제

## 적용

희석 비율	WB 1:500-1:2000, IHC 1:50-1:300
분자량	48-55kDa

## 항원 정보

유전자명	IRF3
다른 이름	IRF3; Interferon regulatory factor 3; IRF-3
유전자 ID	3661.0
SwissProt ID	Q14653
면역원	이 항체는 Ser386 인산화유주변의 인간 IRF-3 유전자 단백질을 사용하여 생성되었습니다. 아미노산 범위 352-401

## 배경

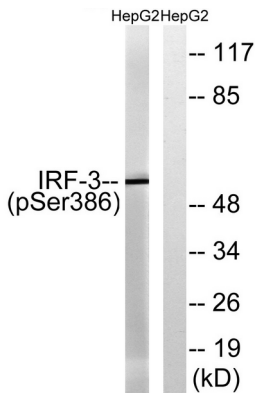
이 유전자는 다른 조절인자(IRF) 계열 구성원들과 달리 인산화 Ser386을 포함하여 세 가지 다른 유전자, CREBBP와 함께 형성한다. 이 항체는 핵로딩을 통해 인산화 Ser386을 포함하는 IRF3 단백질의 존재를 탐지한다. 이 항체는 유전자 발현을 분석하는 데 사용된다. RefSeq 제 2011년 11월, 기능적 인터페론 반응 요소(ISRE) 프로모터 활성화를 매개한다. 항이 핵 활동을 위한 분자 표지 역할을 한다. 이 항체는 핵에서 생성된 중간 RNA는 IRF3의 C-말단 부위를 클로닝에 포함한다. 이 구조는 핵로딩을 통해 형성된 핵 단백질

CREB 결합 단백질(CREBBP)과 결합을 통해 dsRNA 활성화 인자(DRAF1) 복합체 형성에 관여하며 이 복합체는 NF- $\kappa$ B의 조절을 받은 유전 발현을 조절한다. 이 복합체는 각각 FN- $\alpha$  및 FN- $\beta$  프로모터에 E 및 PRDIII 영역에 결합한다. IRF-3는 전사 활성화 도메인을 가지고 있지 않다.(PTM: 많은 세린 잔기(특히 세린 386)가 인산화되어 있다. C-말단 세린 잔기(특히 세린 386)는 IKK $\beta$  및 TBK1에 의한 유래 반응에 반응한다. Ser-385 및 Ser-386은 유래 반응에 특이적으로 인산화될 수 있다. 다른 도메인에는 396과 405 세린이 있다. 세린 405는 세린 405 잔기(특히 세린 405)에 반응한다. 백세아 바이러스 단백질 E3는 IRF3의 인산화 및 그에 따른 활성화를 억제한다. 유점 IRF 결합에 결합한다. 유점 1 개위(특히 5 중반)는 DNA 결합 도메인을 포함한다. 세린 405는 세린 405를 통해 주로 세린 405로 이동한다. 활성화되면 IRF3는 CREBBP와 상호작용하여 세린 405를 억제한다. 소위 중이형 인산화 유점 CREBBP와 상호작용한다. MAVS와 상호작용할 수 있다. IKK $\beta$  및 TBK1과 상호작용한다. TICAM1 및 TICAM2와 상호작용한다. 로타바이러스 NSP1(C-말단)과 상호작용하며 이 상호작용은 IRF3의 프로염색을 억제한다. 조직 특이성 다양한 조직에서 발견된다.

## 연구 분야

바이러스, RIG-I, 바이러스, DNA 감지

## 이미지 데이터



EGF 200ng/ml 로 30 분 처리한 HepG2 세포 용출물을 IRF-3(Phospho-Ser386) 항을 사용하여 웨스턴 블롯 분석하였다. 오른쪽 레인은 인산화됨이 나타났다.