

**제품명: IPP-2 (인산화 Ser120/S121) 토끼 다클론 항체**

**카탈로그 번호: APRab04862**

연구용 전용

## 요약

설명	토끼 다클론 항체
숙주	토끼
적용	IHC, ICC/IF, ELISA
반응성	인산화 단백질
결합	비특이적
변형	인산화
아이소타입	IgG
클론성	다클론
형태	액체
농도	1mg/ml
Storage	Aliquot 하여 -20°C 에 보관(12 개월 유효). 냉동/해동 반복을 피하십시오.
Shipping	Ice bags
버퍼	글리세롤 50%, 보오덴탈 0.5%, 산기방제 N 0.02% 를 함유한 PBS 용액
정제	천상정제

## 적용

희석 비율	IHC 1:100-1:300, ICC/IF 1:50-1:200, ELISA 1:5000-1:10000
분자량	-

## 항원 정보

유전자명	PPP1R2
다른 이름	PPP1R2; IPP2; Protein phosphatase inhibitor 2; IPP-2
유전자 ID	5504.0
SwissProt ID	P41236
면역원	이 항체는 Ser120 및 Ser121 인산화 유전자인 PPP1R2 유전자 단백질을 사용하여 생성되었습니다. 아민산 범위 86-135

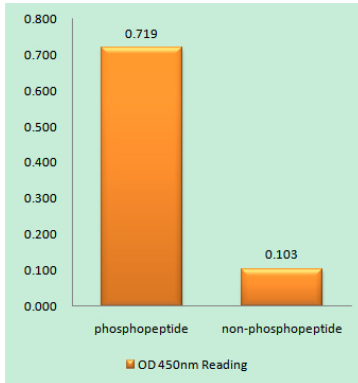
## 배경

단질인산 키네이스 1 (PP1)은 주요 세포 내 키네이스 중 하나입니다. 이 유전자에 코딩된 단질인산 키네이스 1의 유전자 단백질은 그 활성을 강력하게 억제합니다. 이 키네이스는 10 개의 다른 유전자가 발현합니다. 이 유전자는 서로 다른 활성을 갖는 여러 유전자 변이체를 생성합니다. [RefSeq 제 2015 년 10 월, 기능 단질인산 키네이스 1의 유전자 PTM: GSK3 에 의한 Thr-73 인산화 PP1-PPP1R2 복합체를 형성하여 PP1을 활성화합니다(유사성). ATM 에 의한 Ser-44 인산화 PP1-PPP1R2 복합체를 형성하여 PP1을 활성화합니다. 유성 단질인산 키네이스 억제제 2 계열에 포함

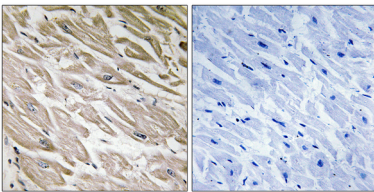
나타 소문위 PP1 과이종형체

## 연구 분야

## 이미지 데이터



PPP1R2(Phospho-Ser120+Ser121) 항를 사용한 면역인산화판이(Phospho-left) 및 비인산화판이(Phospho-right)에 대한 효능을 비교 분석한 Phospho-ELISA



표면에 표지된 인산화 조건에 대한 면역조직화 분석(PPP1R2(Phospho-Ser120+Ser121) 항 사용, 오른쪽 그림은 인산화판이로 차이를 나타냅니다)