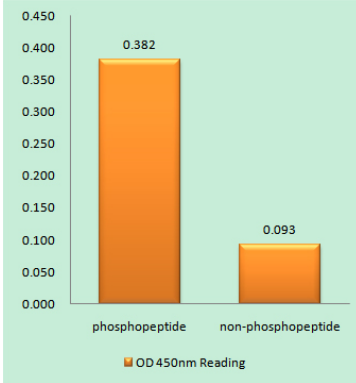


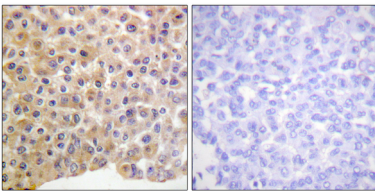
연구 분야

약리학, 질병 연구, 생화학, AMPK, 접착점

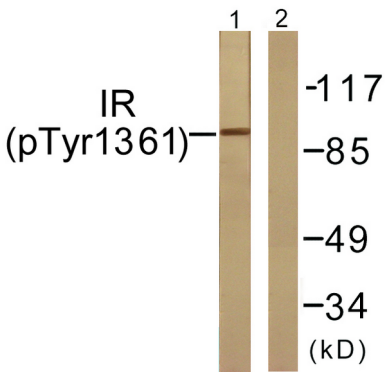
이미지 데이터



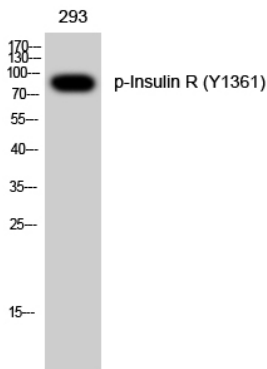
IR(Phospho-Tyr1361) 항을 사용한 인산화 펩타이드(Phospho-left) 및 비인산화 펩타이드(Phospho-right)에 대한 결합 및 결합 분석(Phospho-ELISA)



과민 세포의 인산화 펩타이드에 대한 결합 분석(Phospho-Tyr1361) 항 사용. 오른쪽은 비인산화 펩타이드에 대한 결합 분석.



양성제인 293 세포를 IR(Phospho-Tyr1361) 항을 사용하여 단백질 분석했다. 오른쪽은 비인산화 펩타이드에 대한 결합 분석이다.



인산화 인슐린 R (Y1361) 단백질은 293 세포에서 단백질 분석된다.