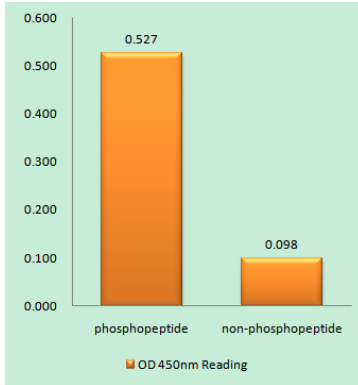


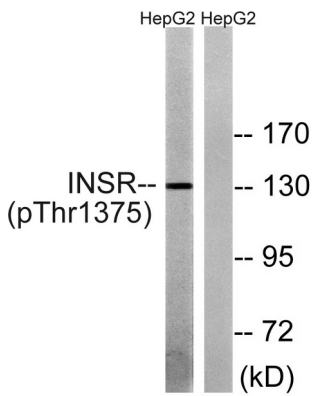
연구 분야

약리학, 질병 연구, 생화학, AMPK, 접착분

이미지 데이터



IR(Phospho-Thr1375) 항을 사용한 인산화 펩타이드(Phospho-left) 및 인산화 펩타이드(Phospho-right)에 대한 결합 분석 (Phospho-ELISA)



HepG2 세포를 IR(Phospho-Thr1375) 항을 사용하여 단백 분석했다. 오른쪽은 인산화 펩타이드로 처리했다