

제품명: ILK(인산화 Ser246) 토끼 다클론 항체

카탈로그 번호: APRab04845

연구용 전용

요약

설명	토끼 다클론 항체
숙주	토끼
적용	IHC, ICC/IF, ELISA
반응성	인산화 단백질
결합	비결합
변형	안화됨
아이소타입	IgG
클론성	다클론
형태	액체
농도	1mg/ml
Storage	Aliquot 하여 -20°C 에 보관(12 개월 유효). 냉동/해동 반복을 피하십시오.
Shipping	Ice bags
버퍼	글리세롤 50%, 보오 단백질 0.5%, 산기방부제 N 0.02%를 함유한 PBS 용액
정제	천상정제

적용

희석 비율	IHC 1:100-1:300, ICC/IF 1:50-1:200, ELISA 1:5000-1:10000
분자량	-

항원 정보

유전자명	ILK
다른 이름	ILK; ILK1; ILK2; Integrin-linked protein kinase; 59 kDa serine/threonine-protein kinase; ILK-1; ILK-2; p59ILK
유전자 ID	3611.0
SwissProt ID	Q13418
면역원	이 항체는 Ser246 인산화유주변의 인간 ILK 유래 항원 단백질을 사용하여 생성되었습니다. 아민산 번호: 212-261

배경

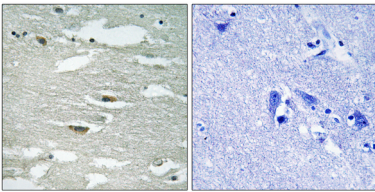
이 유전자는 키아세유 도메인과 4 개의 인산유 주 변 부위를 가진 단백질을 암호화한다. 인산화 단백질은 세포에서 비-인테그린 세포질 도메인과 결합하여 인테그린 매개 신호 전달을 조절한다. 이 단백질 활성은 세포 접착에 중요하며 이 유전자 결핍은 종종 성장 및 전이와 관련이 있다. 대체 스플라이싱을 통해 여러 전사 변이체가 생성된다. [RefSeq 제공 2013 년 6 월, 축적 활성 ATP + 단백질 = ADP + 인산화 단백질 도메인 PH

유사도메인은 고지방이 뇌졸중을 유발한다. 효소 조절 세포막 투과성 효소 및 인산염에 의해 PI3-K 의존적으로 배위 과다일 수 있으므로 이는 아마도 ILK 의 PH 유사도메인과 PtdIns(3,4,5)P3 의 결합을 통해 이루어진다. 기능 연쇄로 인해 신호 전달을 조절하는 수백 개 단백질 키나제 내부의 연쇄로 인해 신호 전달의 매개체를 할 수 있다. ILK-PINCH 복합체 일련의 점 접착 단백질이다. 복합체는 연쇄 및 중인 자신 단백질 결합의 중심에 포함되어 있다. 상사성의 세포 주 연쇄로 인해 한 점 및 부속의 점 조절에 관할할 수 있다. 베타1 및 베타3 연쇄로 인해 세포 및 모세관 접착을 포함하여 AKT1 및 GSK3B 도안 복합체 (PTM: 세린 잔에서 자인됨 유성 단백질 키나제 수퍼패밀리에 속함 TKL Ser/Thr 단백질 키나제 계열 유성 1 계열 단백질 키나제 도안 포함 유성 5 계열 ANK 반복 도안 포함) (소위 연쇄 베타1 소위 세린 도안 포함 연쇄 베타2, 베타3 및 베타5 소위 도안 포함 수 있음 LIMS1 및 LIMS2 외(ANK 반복 도안 포함) 상 포함) 과 및 베타 TGFβ111 과 상 포함이다. 조직성 상에서 가장 흔하게 발견되며 그 다음으로 골근, 지방, 상순으로 발견된다. 태반 폐 간에서는 약하게 발견된다.

연구 분야

PPAR; 근육; 지방; 지방

이미지 데이터



과다포도탄인 뇌 조직에 대한 면역조직화학 분석(ILK(Phospho-Ser246) 형체 사용. 오른쪽 그림은 인산화 단백질로 처리한 결과입니다.