

**제품명: IL-8R $\beta$ (인산화 Ser347) 토끼 다클론 항체**

**카탈로그 번호: APRab04843**

연구용 전용

## 요약

설명	토끼 다클론 항체
숙주	토끼
적용	WB, IHC, ICC/IF, ELISA
반응성	인산화
결합	비결합
변형	안화됨
아이소타입	IgG
클론성	다클론
형태	액체
농도	1mg/ml
Storage	Aliquot 하여 -20°C 에 보관(12개월 유효). 냉동/해동 반복을 피하십시오.
Shipping	Ice bags
버퍼	글세롤 50%, 보오덴탈 0.5%, 산기방부제 0.02%를 함유한 PBS 용액
정제	천상정제

## 적용

희석 비율	WB 1:500-1:2000, IHC 1:100-1:300, ICC/IF 1:200-1:1000, ELISA 1:5000-1:20000
분자량	48kDa

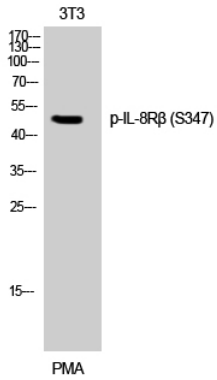
## 항원 정보

유전자명	CXCR2 CXCR2; IL8RB; C-X-C chemokine receptor type 2; CXC-R2; CXCR-2; CDw128b; GRO/MGSA
다른 이름	receptor; High affinity interleukin-8 receptor B; IL-8R B; IL-8 receptor type 2; CD antigen CD182
유전자 ID	3579.0
SwissProt ID	P25025
면역원	이 항체는 Ser347 인산화 부위를 위한 IL-8R $\beta$ /CDw128 $\beta$ 에 대한 합성 펩타이드를 대상으로 생성되었습니다. 아민산 범위 311-360

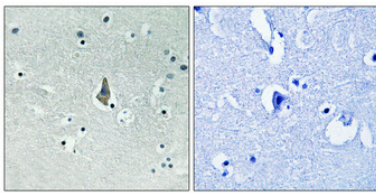
## 배경

C-X-C 모티프를 가진 수용체(CXCR2)는 면역에 관련된 유전자 유전자에 의해 코딩되는 백혈구 단백질 결합 수용체 계열에 속합니다. 이 단백질은 인터류킨 8(IL8)의 수용체이며 IL8 에는 천식으로 알려져





Phospho-IL-8R $\beta$  (S347) 다량항체를용한3T3 세포의Western blot 분석



파편에 포함된 양의 조직면역조직화학분석용 1:100으로 희석하여 4°C에서 1시간 동안 반응시켰다. 항인자에는 고염도 Tris-EDTA, pH 8.0 용액을 사용했다. 음성 대조(오류)은 항체를 면역원 단백질로 대체하여 있었다.